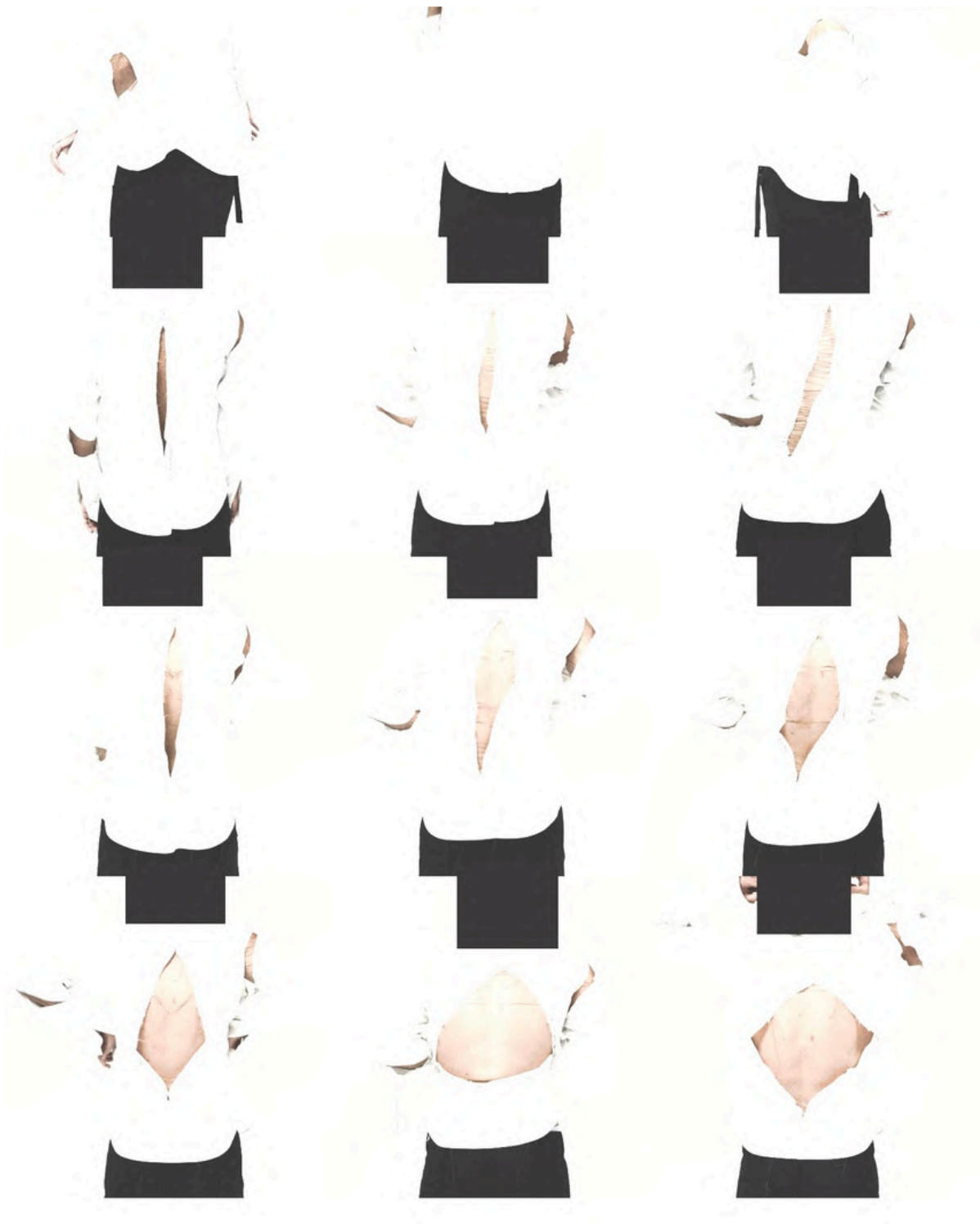


The Old Lie



Daniel Cury Haddad | Gabriel Pascolato
Primeira fase do concurso FAAP Moda 2025

Texto conceitual

The Old Lie

"Doce e honroso é morrer pela pátria."

Essa era a mentira vendida aos jovens durante a Primeira Guerra Mundial, desmascarada pelo poeta Wilfred Owen em versos que revelam a brutalidade por trás do heroísmo. Hoje, essa mesma mentira persiste, reinventada em novas formas. Esta coleção parte desse olhar para repensar a guerra, o uniforme e o corpo do indivíduo atravessado pelo trauma.

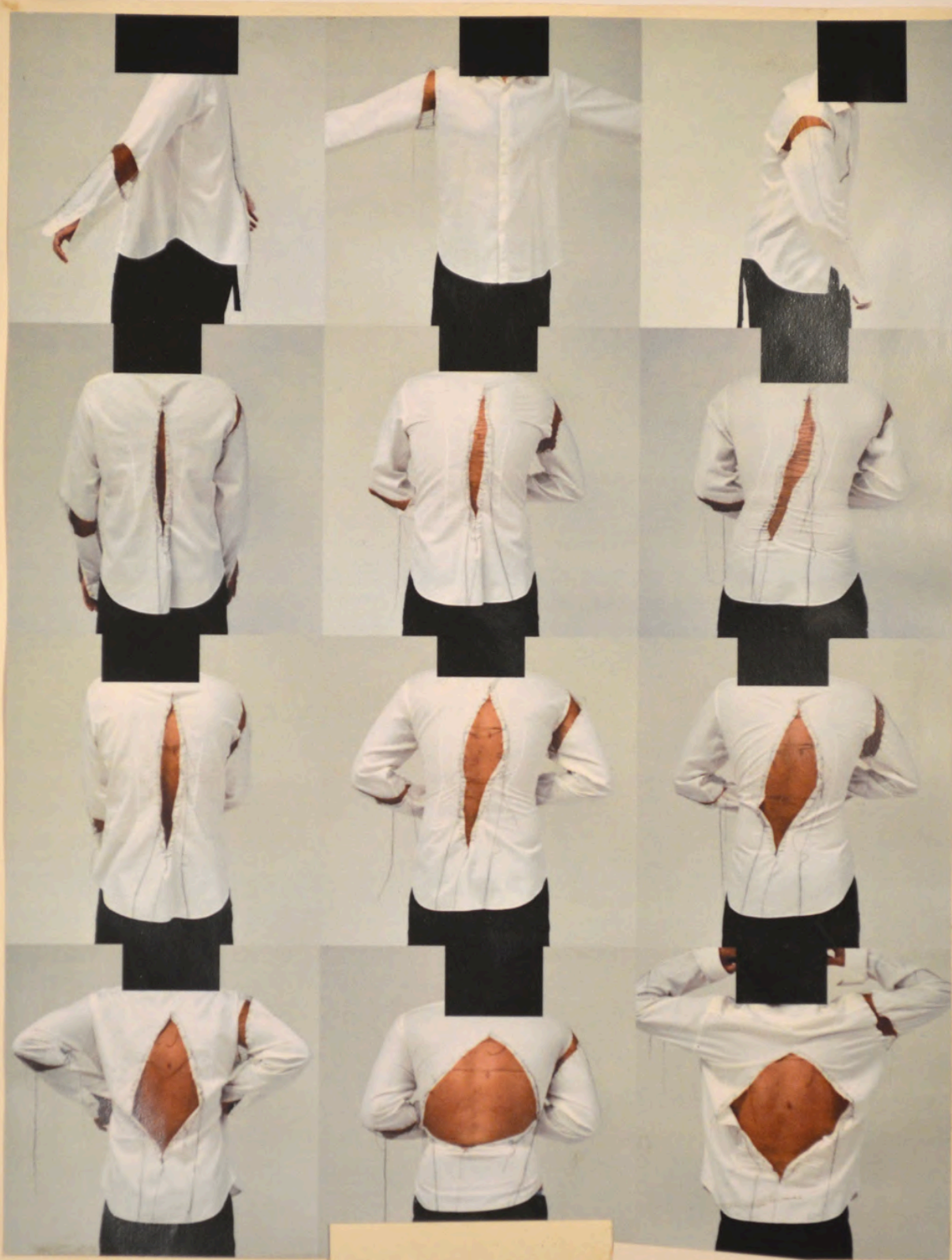
Inspirada na obra de Owen e no conceito da Geração Perdida, termo cunhado por Gertrude Stein para nomear os jovens que retornaram da guerra em ruínas emocionais, a coleção parte da figura de um soldado que volta para a vida cotidiana sem jamais conseguir retornar a si mesmo. Ele veste o que restou: uniformes destorcidos, tecidos remendados, equipamentos reinterpretados, agora sem função militar, mas carregados de novas intenções simbólicas.

A alfaiataria aparece como base estrutural, mas é desconstruída, desconectada, fragilizada. Os elementos utilitários e militares, como alças, cordões, bolsos externos, travas e aviamentos, são resignificados. Camisas sobrepostas e carregadas no corpo evocam as múltiplas versões de si mesmo, fragmentos de identidade, companheiros feridos, ecos de guerra. Um paraquedas sendo arrastado, que antes era símbolo de salvação, agora é o peso do passado que o acompanha.

A linha é o elemento condutor da coleção, funcionando como símbolo de memória, aprisionamento e cura. Ela fecha feridas, reaproxima partes que estavam soltas, mas também restringe. Está presente nas barras, nos fechamentos, na escrita, nos ajustes tortos. Cada peça revela a tentativa de reconstrução, uma estrutura que insiste em se manter inteira, em alguns momentos parece conter o corpo; em outros, ameaça se romper.

The Old Lie fala de guerra, mas não apenas do conflito armado: fala da guerra interna, da juventude pressionada a agir, a resistir, a corresponder. O uniforme, antes símbolo de obediência e anonimato, agora é reapropriado como linguagem, um gesto de reconstrução e recomeço.

Moodboards



bruises that
won't heal
*produção autoral

Estudo para look 8
Minor Threat



dragging the
part
*produced Estudo para look 1

Threat.



confinement
produção autoral

Estudo para look 7

Minor Threat

Cartela de cores

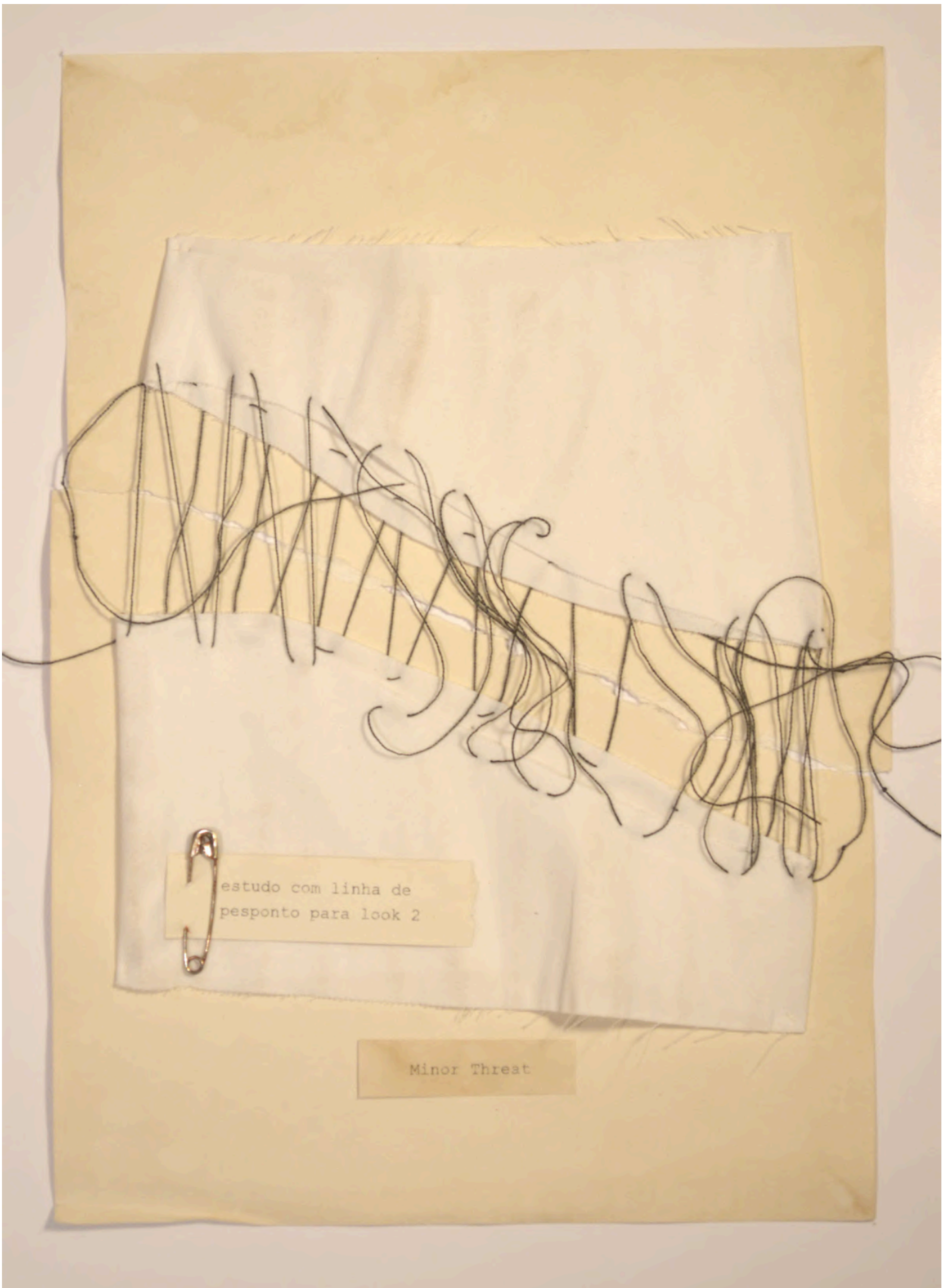


Cartela de tecidos



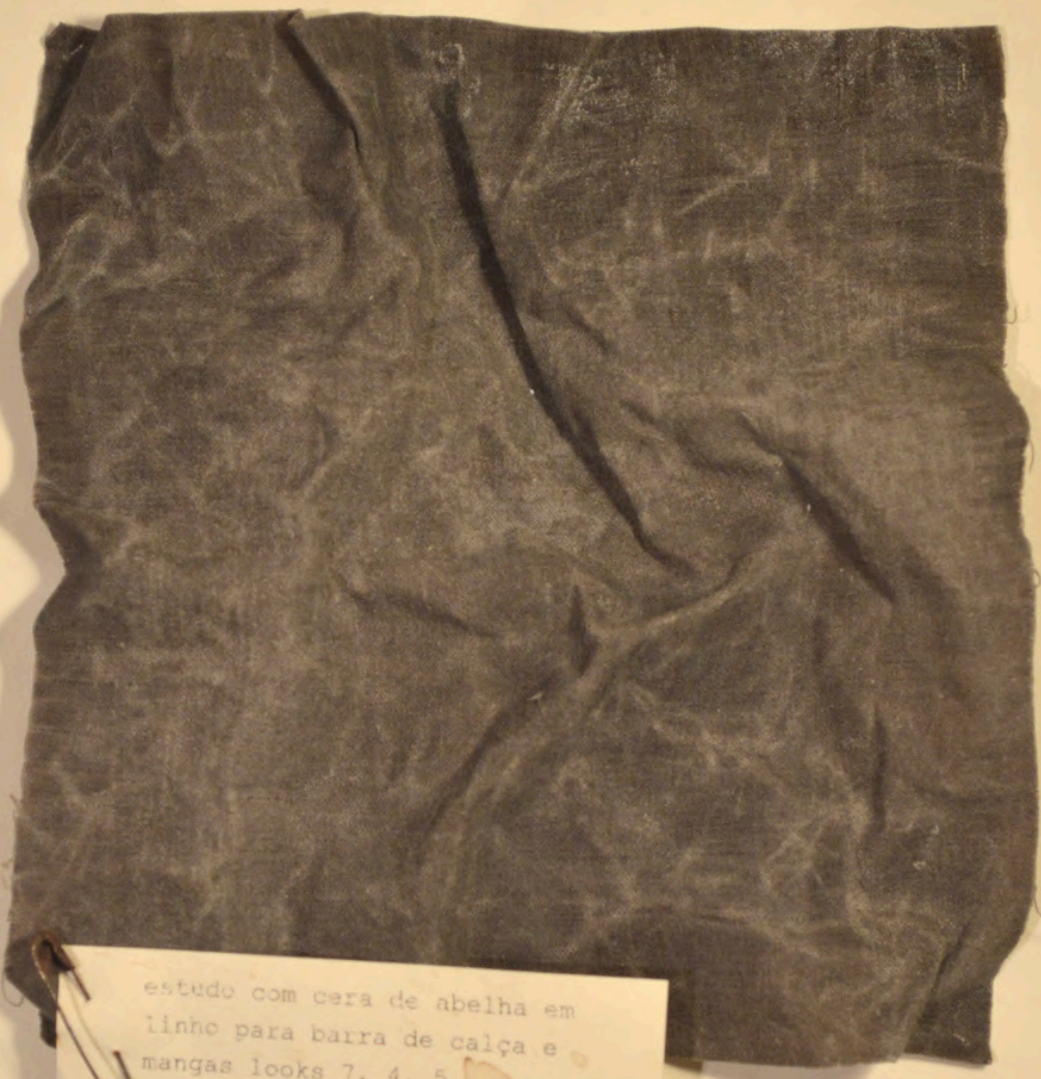


Estudos



estudo com linha de
pesponto para look 2

Minor Threat




estudo com cera de abelha em
linho para barra de calça e
mangas looks 7, 4, 5

(técnica utilizada na
primeira guerra mundial para
impermeabilizar tecidos de
lona)

Minor Threat

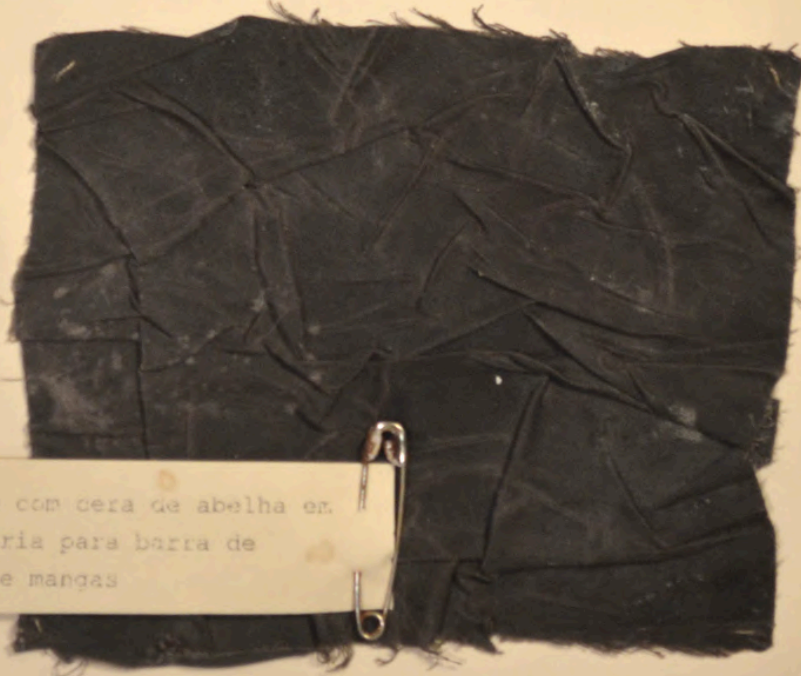
Minor Threat

estudo em TPU plástico
e soprador térmico para
overcoat look 4

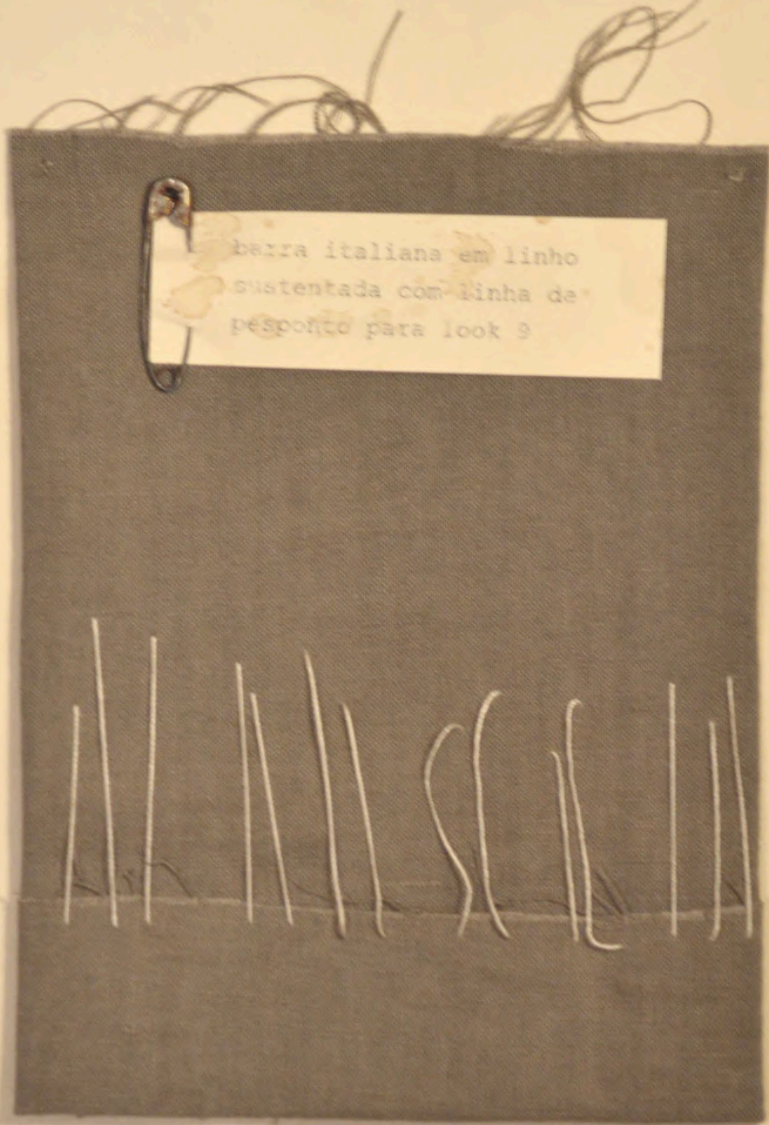


estudo com cera de abelha em
linho para barra de calça e
mangas looks 3, 4, 5

Minor Threat

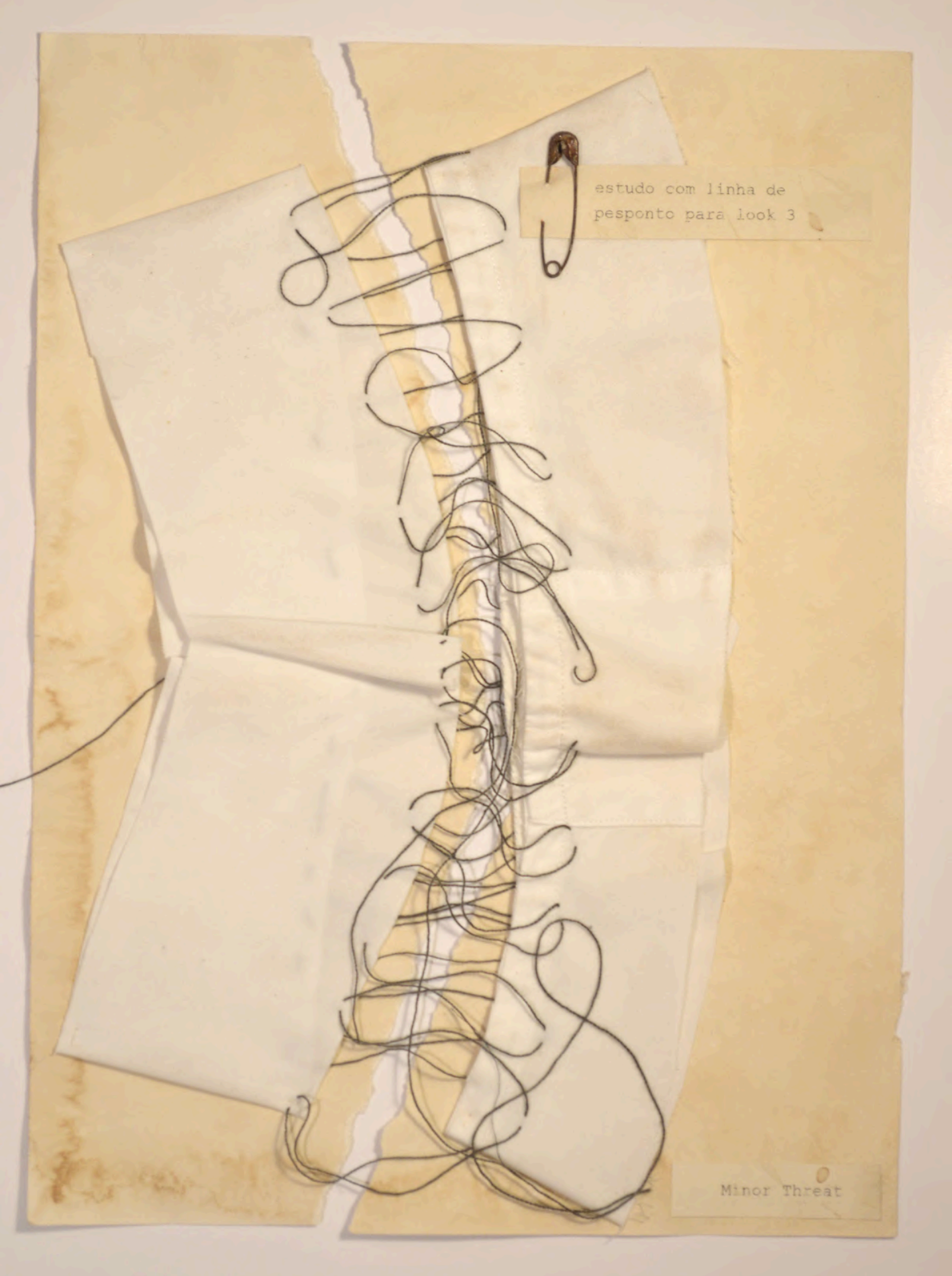


estudo com cera de abelha em
camisaria para barra de
calça e mangas



barra italiana em linho
sustentada com linha de
pesponto para look 9

Minor Threat



estudo com linha de
pesponto para look 3

Minor Threat

33 pregueda para saia

Minor Threat

estudo com linha de
pesponto para lock 7

W
H
I
T
E
S
T
I
N
G

Minor Threat

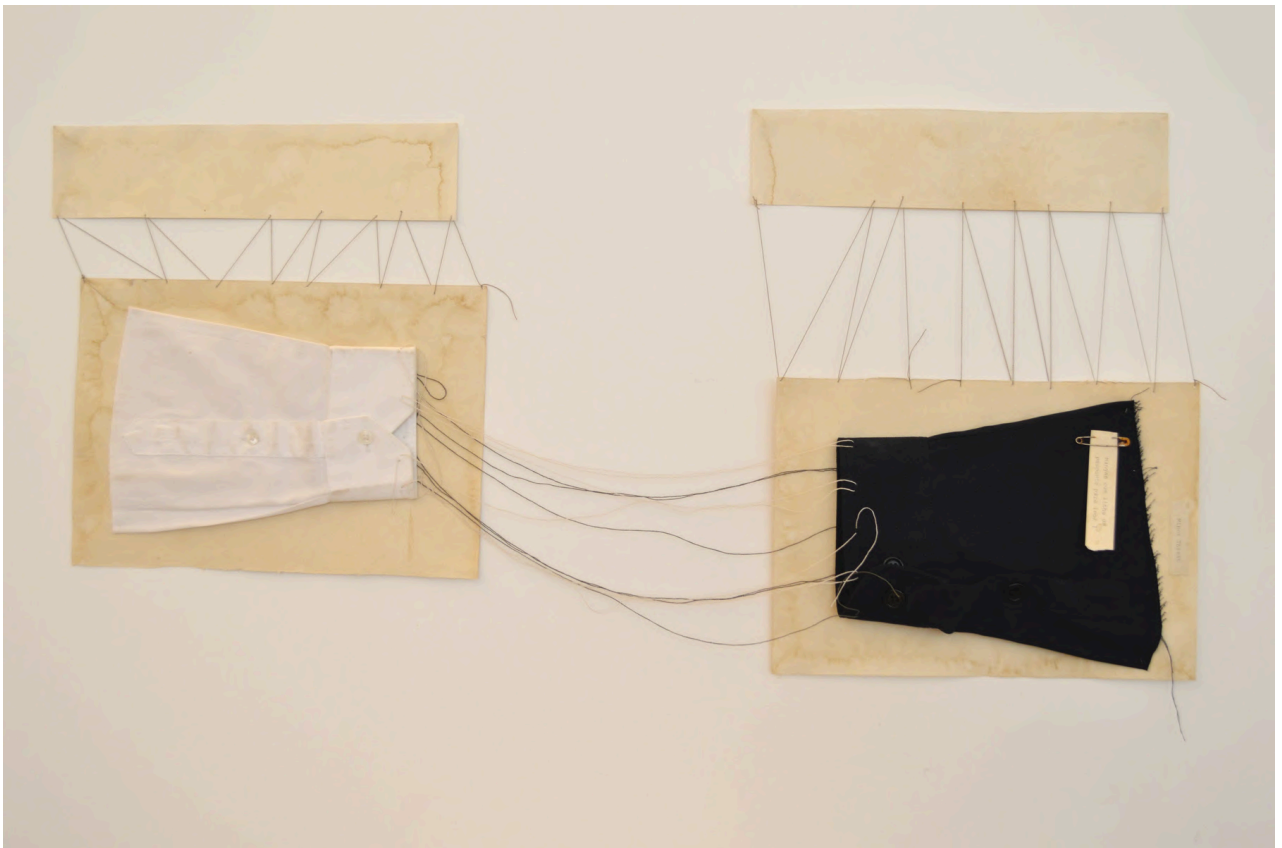
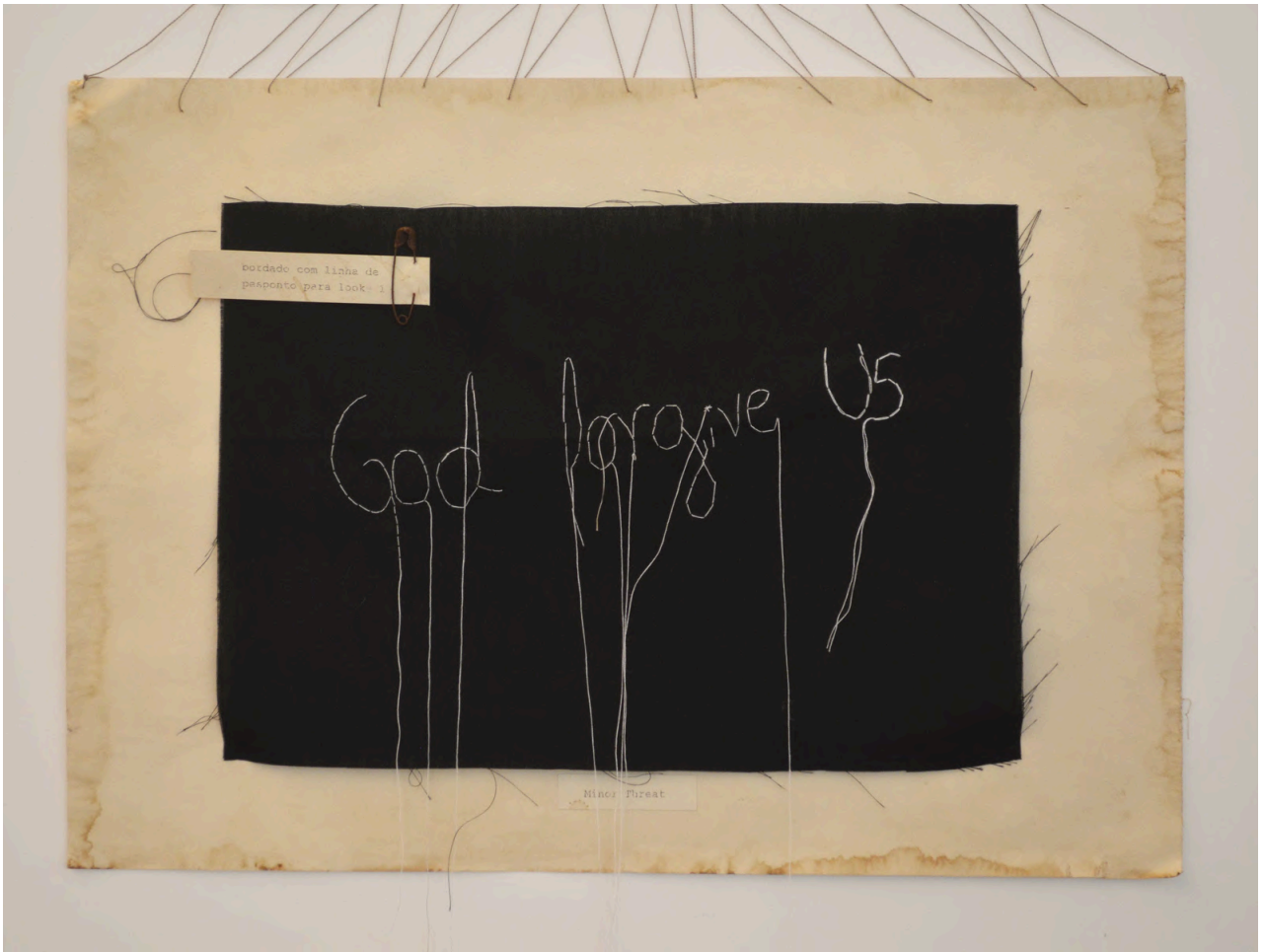


Minor Threat

estudo com cera de abelha em
camisaria para barra de
calça e mangas

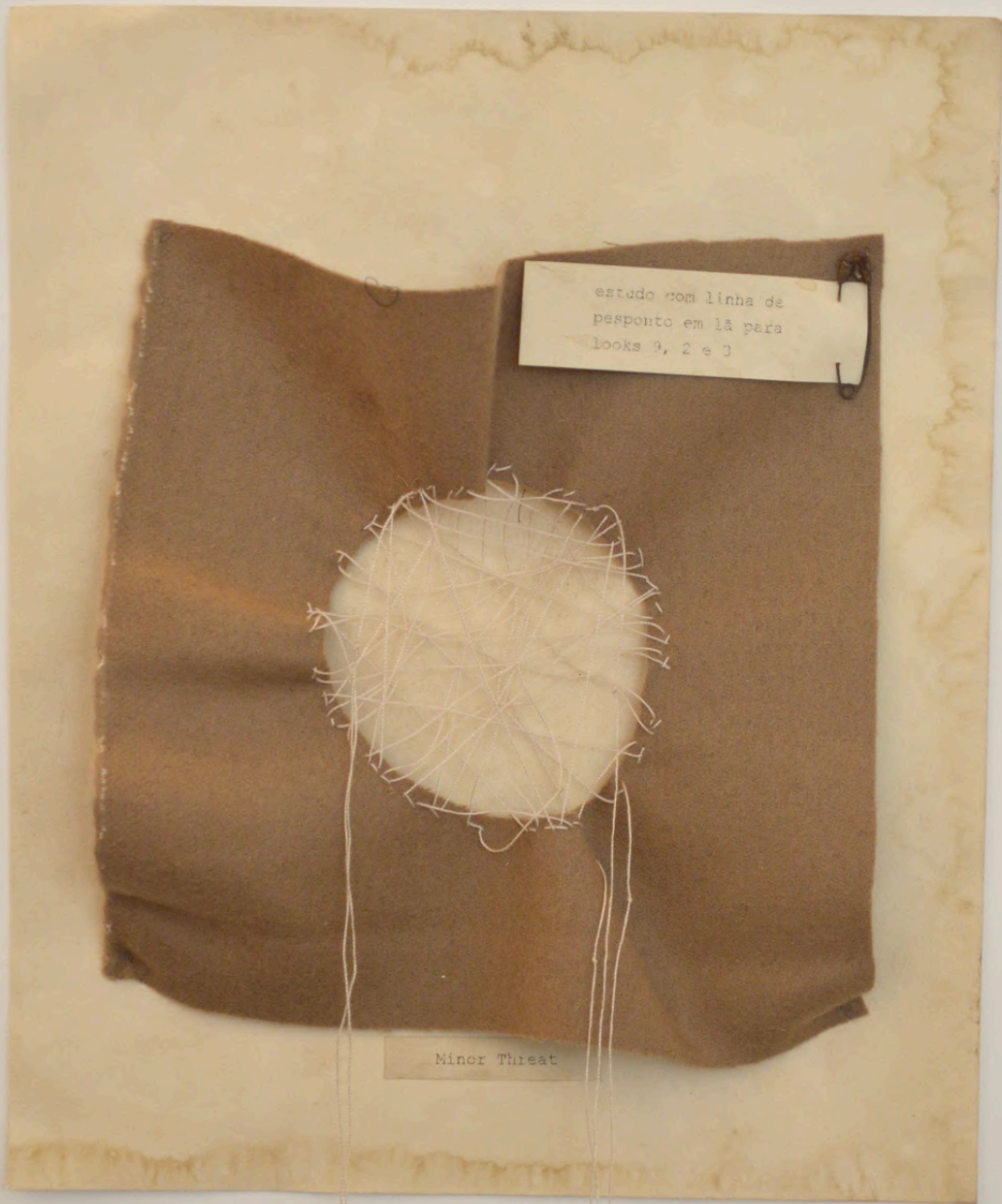


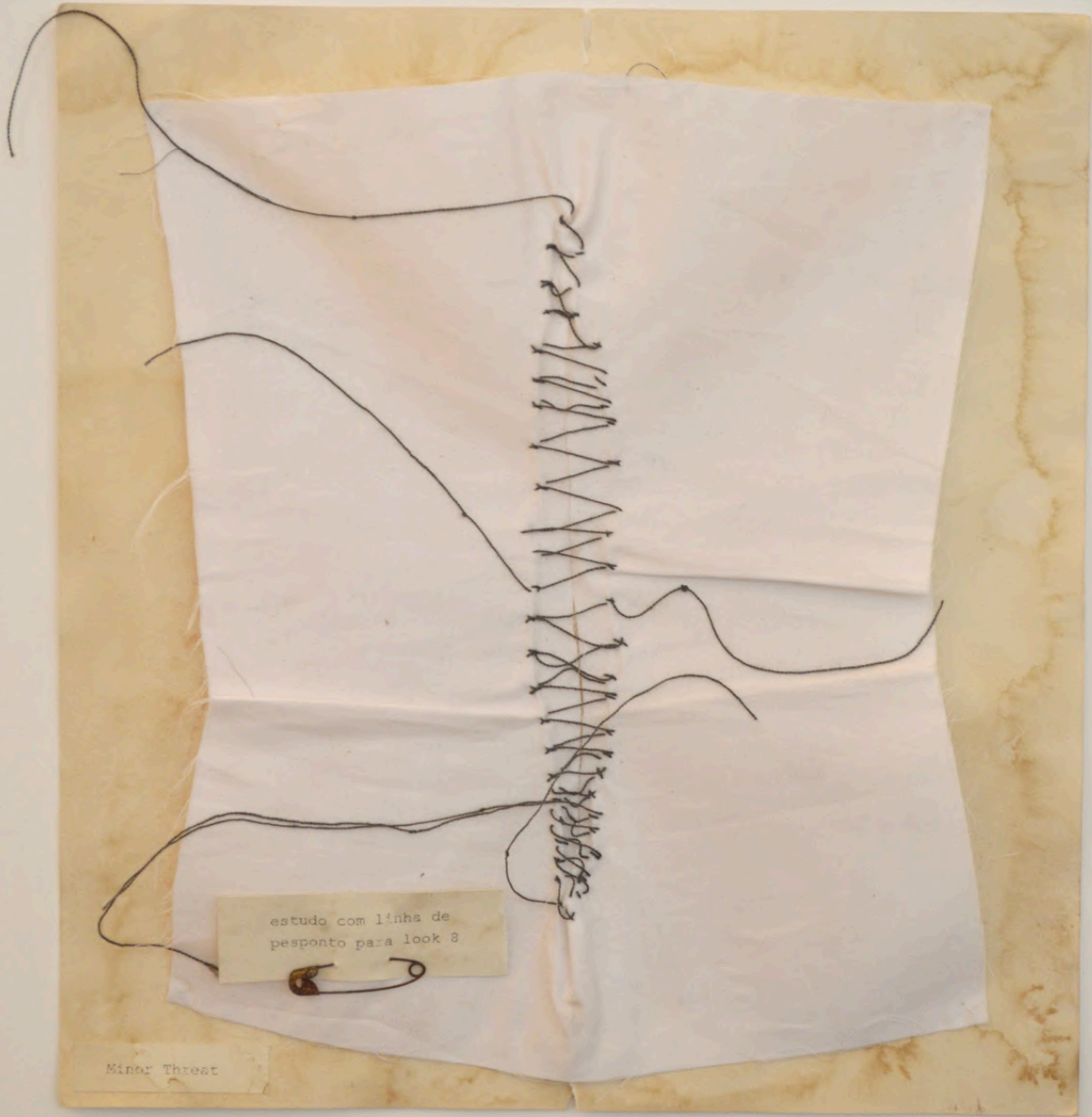
estudo com cera de abelha em
camisaria para barra de
calça e mangas looks 7, 4, 5



estudo com linha de
pesponto em lã para
looks 9, 2 e 3

Minor Threat





estudo com linha de
pesponto para look 3

Minor Threat

estudo em tinta
acrílica para look 7

Minor Threat

TRAP

MINORTHREAT

Minor Threat

estudo em TPU plástico
e soprador térmico para
overcoat look 4





Misses Throat

manga com tinta
sorrilice para look 4



Minor Threat

estudo em TPU plástico
e seprador térmico para
overcoat look 4



Mapa de coleção

Minor Threat

Look 1



Look 2



Look 3



Look 4



Look 5



Look 6



Look 7



Look 8



Look 9



Look 10



Croquis

Minor Threat



Look 1



Minor Threat

Look 2



Minor Threat

Look 3



Minor Threat

Look 4



Minor Threat

Look 5



Minor Threat

Look 6



Mirror Threat

Look 7



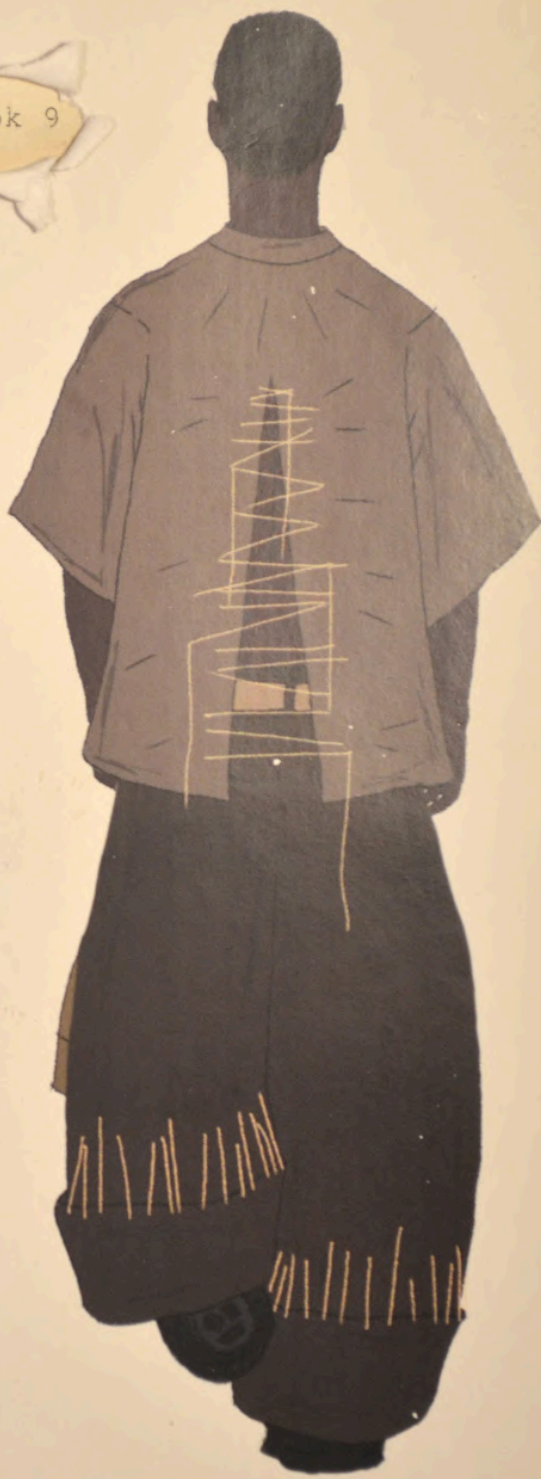
Minor Threat

Look 8



Minor Threat

Look 9



Minor Threat



Look 10



Fichas técnicas



COLEÇÃO: THE OLD LIE

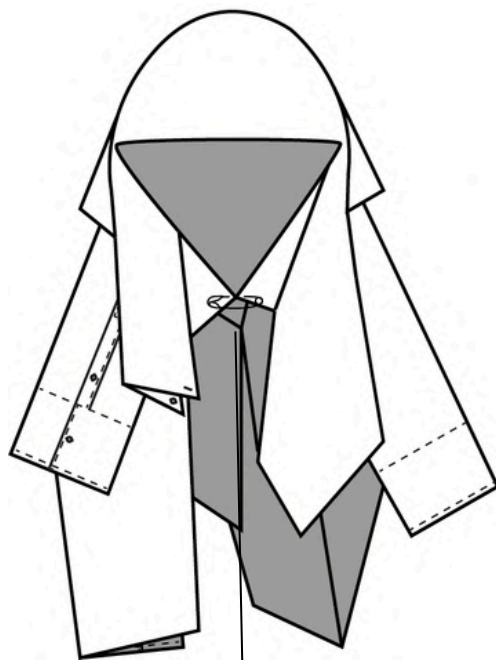
ESTILISTA: MINOR THREAT

PRODUTO: CAMISA/BALACLAVA

TECIDO 1: CAMISARIA EM ALGODÃO
COMPOSIÇÃO: 100% ALGODÃO FIO 70
GRAMATURA: 132GR/M²
LARGURA: 1.40M

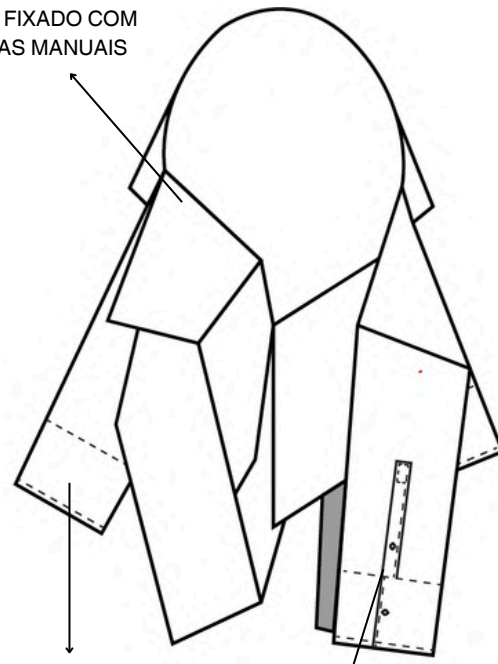
AVIAMENTOS:	AVIAMENTOS:
BOTÃO	SAFETY PIN
QUANTIDADE: 12	QUANTIDADE: 1
MATERIAL: PLÁSTICO	MATERIAL: PLÁSTICO

ESTRUTURA: -
FECHAMENTO: ABOTOAMENTO + SAFETY PIN
MODELAGEM:



SAFETY PIN
DE 5CM

FOMATO FIXADO COM
COSTURAS MANUAIS



PUNHO DE 5CM

CARCELA

ACABAMENTOS: COSTURA FEITA A MÃO COM LINHA DE PESPONTO (100% POLIÉSTER 100TEX) NAS COSTAS.



COLEÇÃO: **THE OLD LIE**

ESTILISTA: **MINOR THREAT**

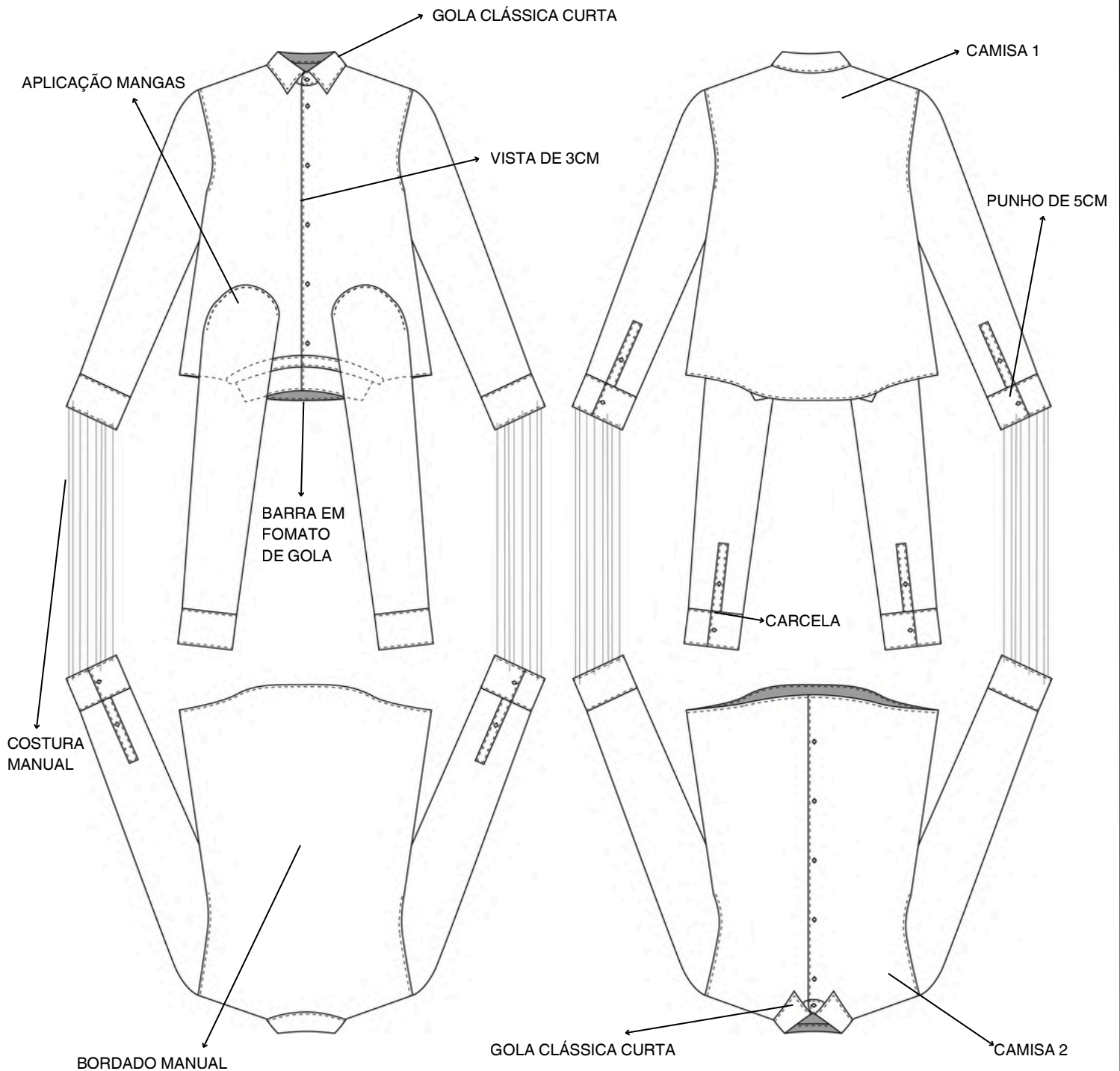
PRODUTO: CAMISA DUPLA APLICAÇÃO MANGAS FRENTE

TECIDO 1: CAMISARIA EM ALGODÃO
COMPOSIÇÃO: 100% ALGODÃO FIO 70
GRAMATURA: 132GR/M²
LARGURA: 1.40M

AVIAMENTOS:
BOTÃO
QUANTIDADE: 20
MATERIAL: PLÁSTICO

TECIDO 1: TECIDO DA CAPA
COMPOSIÇÃO: NYLON
GRAMATURA: GR/M²
LARGURA: M

ESTRUTURA: -
FECHAMENTO: ABOTOAMENTO
MODELAGEM:



ACABAMENTOS: AS DUAS CAMISAS DEVEM SER UNIDAS MANUALMENTE COM LINHA DE PESPONTO (100% POLIÉSTER 100TEX)

"WHO'S COMING TO SAVE US" BORDADO NAS COSTAS DA CAMISA EM NYLON UTILIZANDO LINHA DE PESPONTO (100% POLIÉSTER 100TEX)



COLEÇÃO: THE OLD LIE

ESTILISTA: MINOR THREAT

PRODUTO: SAIA COM CONSTRUÇÃO DE CAMISA

TECIDO 1: LINHO

COMPOSIÇÃO: 69% LINHO 31% POLIÉSTER

GRAMATURA: 180GR/M²

LARGURA: 1.30M

AVIAMENTOS:

BOTÃO

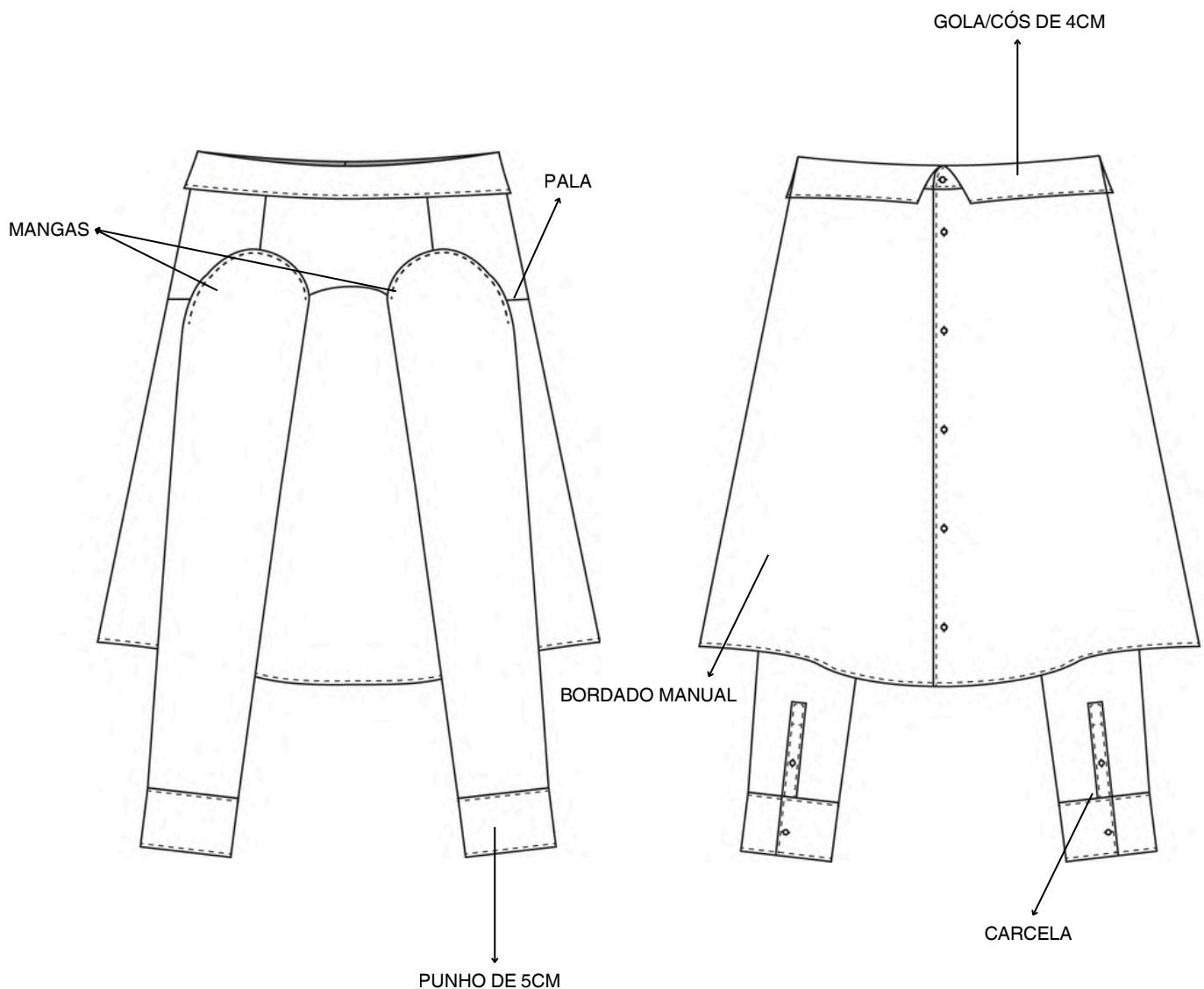
QUANTIDADE: 10

MATERIAL: PLÁSTICO

ESTRUTURA: -

FECHAMENTO: ABOTOAMENTO

MODELAGEM: ESTUDO REALIZADO



ACABAMENTOS: COSTURA FEITA A MÃO COM LINHA DE PESPONTO (100% POLIÉSTER 100TEX) NAS COSTAS.



COLEÇÃO: **THE OLD LIE**

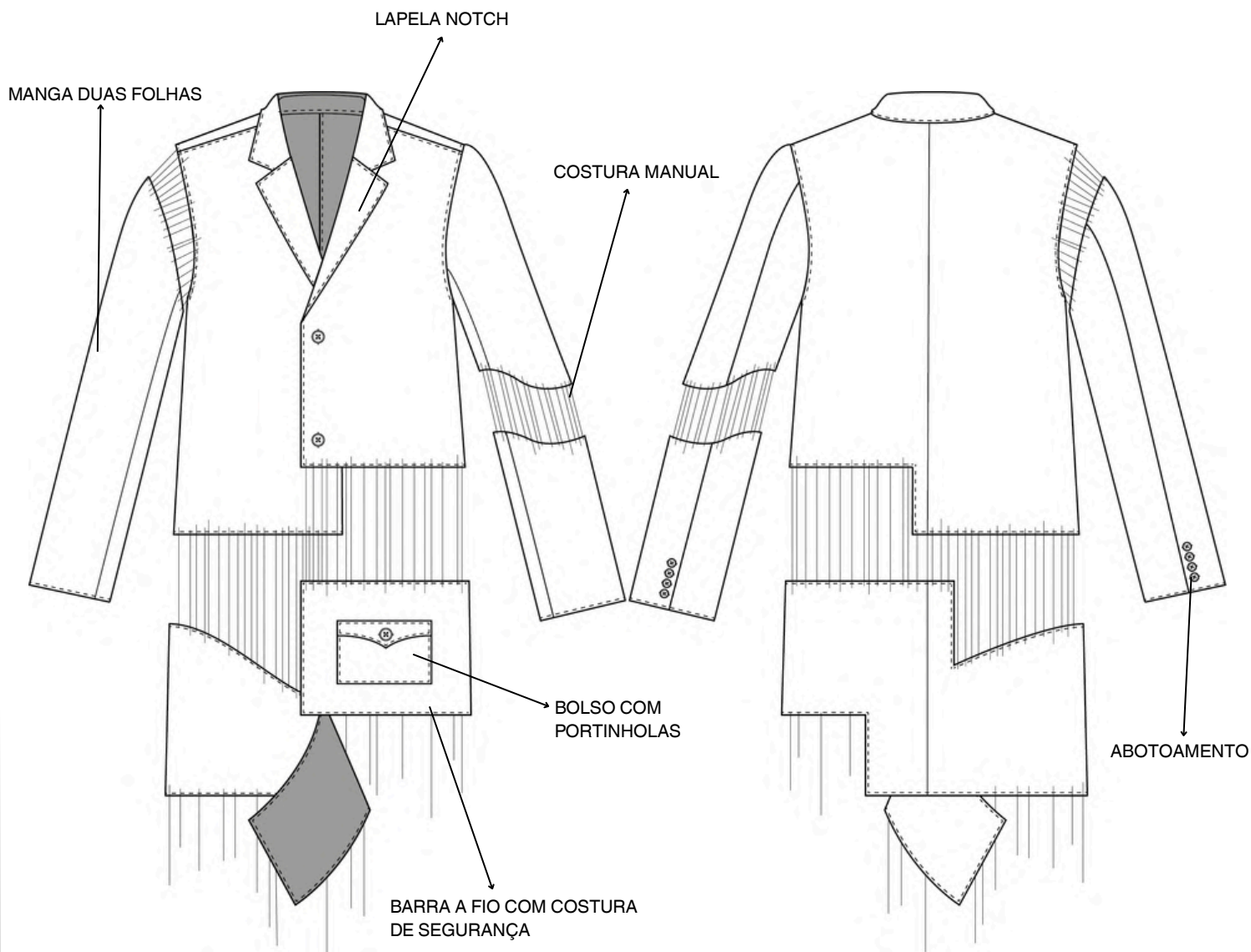
ESTILISTA: **MINOR THREAT**

PRODUTO: HÍBRIDO BLAZER CAMISA

TECIDO 1: LÃ
COMPOSIÇÃO: 100% LÃ
GRAMATURA: 220GR/M²
LARGURA: 1.50M
FORRO DO BOLSO:
COMPOSIÇÃO: 100% ALGODÃO
GRAMATURA: 185GR/M²
LARGURA: 1.30M

AVIAMENTOS:
BOTÃO
QUANTIDADE: 10
MATERIAL: PLÁSTICO

ESTRUTURA: -
FECHAMENTO: ABOTOAMENTO
MODELAGEM:



ACABAMENTOS: COSTURA FEITA A MÃO COM LINHA DE PESPONTO (100% POLIÉSTER 100TEX) NA CONECTANDO OS TECIDOS.
PUNHO DA MANGA A FIO



COLEÇÃO: THE OLD LIE

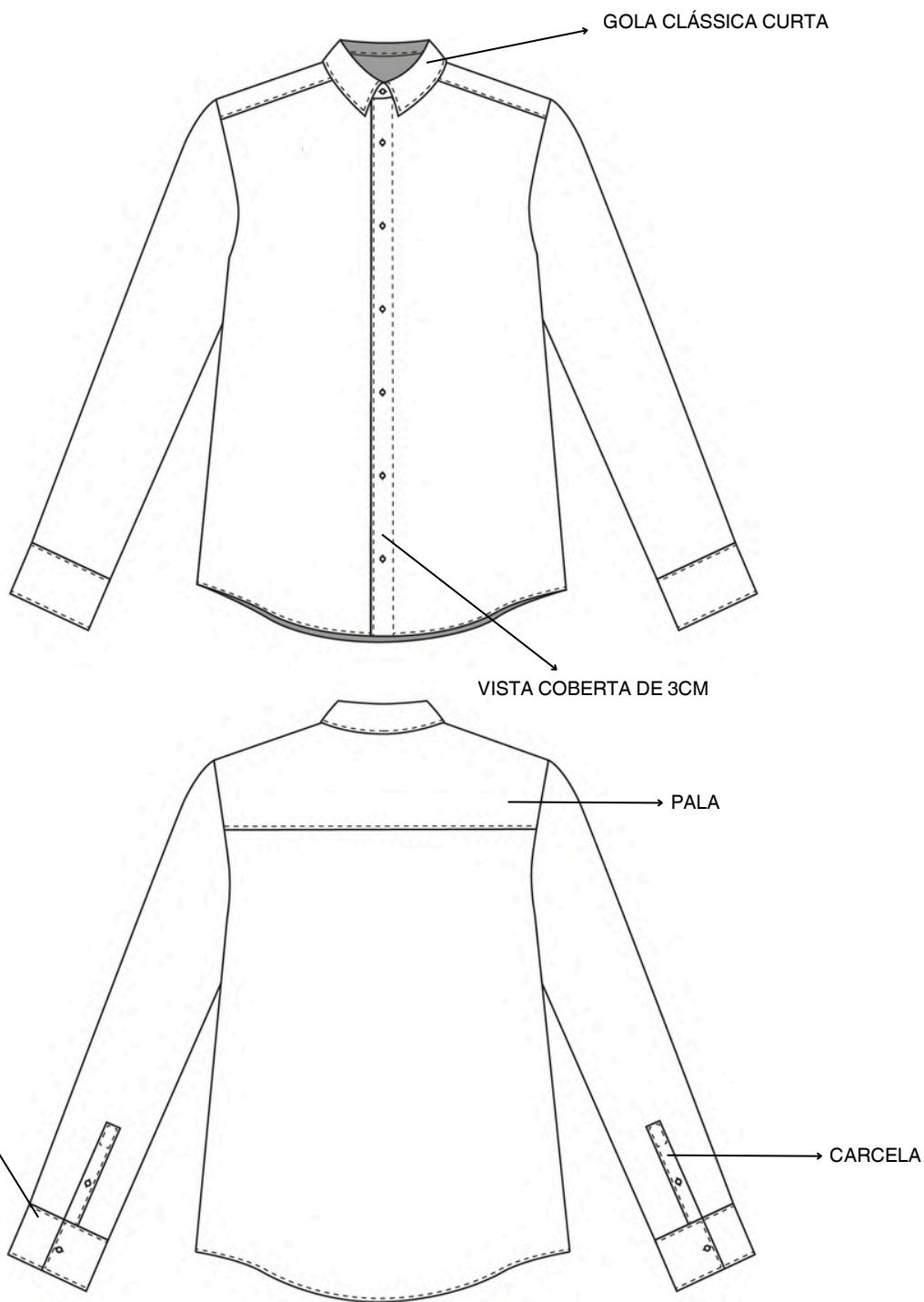
ESTILISTA: MINOR THREAT

PRODUTO: CAMISA CLÁSSICA

TECIDO 1: CAMISARIA EM ALGODÃO
COMPOSIÇÃO: 100% ALGODÃO FIO 70
GRAMATURA: 132GR/M²
LARGURA: 1.40M

AVIAMENTOS: BOTÃO
QUANTIDADE: 16
MATERIAL: PLÁSTICO

ESTRUTURA: -
FECHAMENTO: ABOTOAMENTO
MODELAGEM:



ACABAMENTOS:



COLEÇÃO: **THE OLD LIE**

ESTILISTA: **MINOR THREAT**

PRODUTO: HÍBRIDO BLAZER CAMISA

TECIDO 1: LÃ
COMPOSIÇÃO: 100% LÃ
GRAMATURA: 220GR/M²
LARGURA: 1.50M
TECIDO 2: CAMISARIA EM ALGODÃO
COMPOSIÇÃO: 100% ALGODÃO FIO 70
GRAMATURA: 132GR/M²
LARGURA: 1.40M
FORRO:
COMPOSIÇÃO: 100% SEDA
GRAMATURA: 185GR/M²
LARGURA: 1.30M

AVIAMENTOS: BOTÃO CAMISA
BOTÃO BLAZER QUANTIDADE: 2
QUANTIDADE: 8 MATERIAL: PLÁSTICO
MATERIAL: PLÁSTICO

ESTRUTURA: -
FECHAMENTO: ABOTOAMENTO
MODELAGEM: -

GOLA ASSIMÉTRICA

COSTURA MANUAL

MANGA DUAS FOLHAS

VISTA DE 2,5CM

PALA

ABOTOAMENTO

PUNHO DE 5CM

IMPRESSÃO POR SUBLIMAÇÃO NO FORRO

BARRA A FIO COM COSTURA DE SEGURANÇA

BOLSO COM PORTINHOLAS

ACABAMENTOS: COSTURA FEITA A MÃO COM LINHA DE PESPONTO (100% POLIÉSTER 100TEX) NA JUNÇÃO DOS TECIDOS.
PUNHO DA MANGA A FIO



COLEÇÃO: **THE OLD LIE**

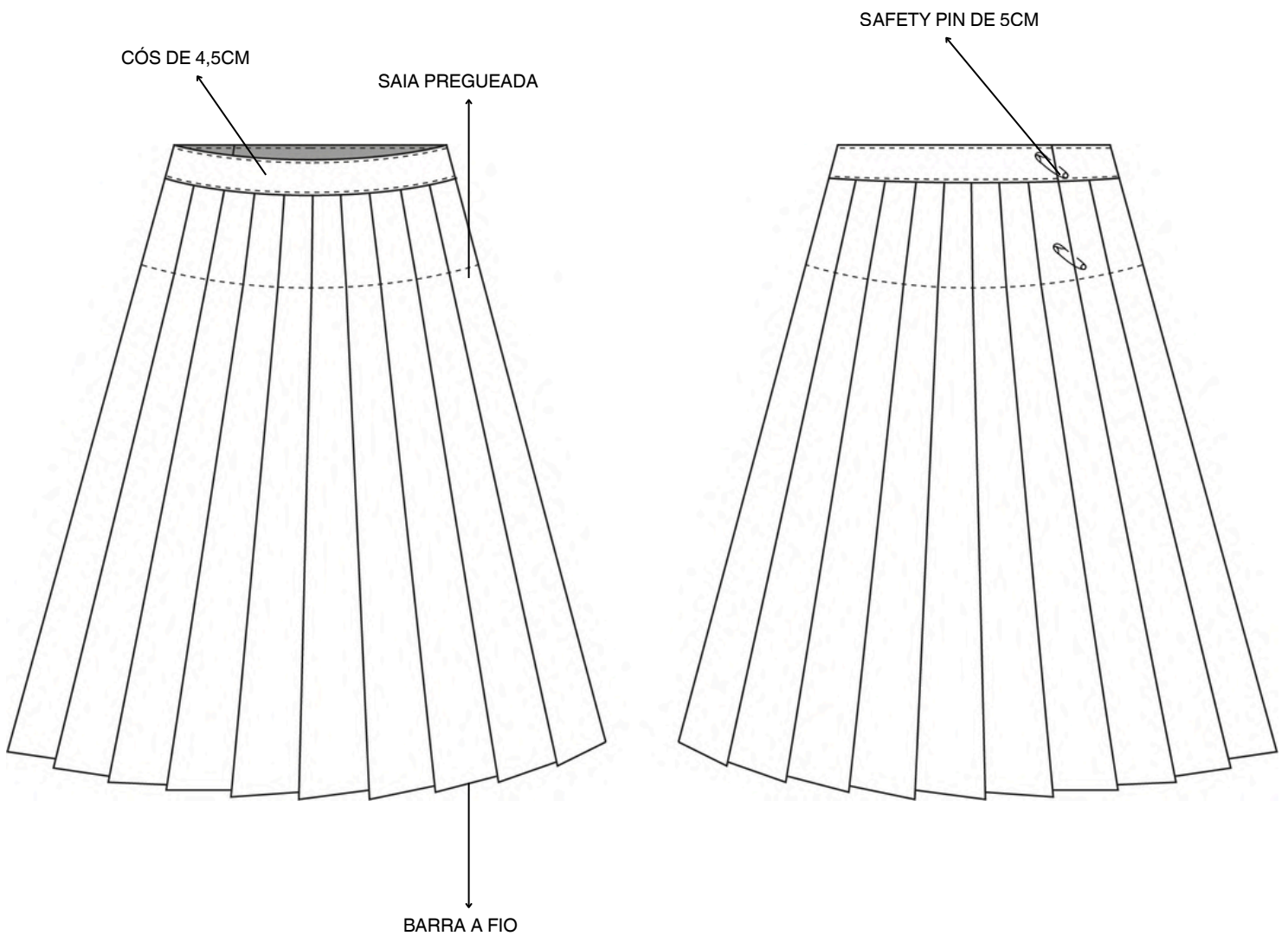
ESTILISTA: **MINOR THREAT**

PRODUTO: SAIA KILT EM LÃ FRIA

TECIDO 1: LÃ
COMPOSIÇÃO: 100% LÃ
GRAMATURA: 220GR/M²
LARGURA: 1.50M

AVIAMENTOS: ALFINETE DE SEGURANÇA
QUANTIDADE: 2
MATERIAL: METAL

ESTRUTURA:
FECHAMENTO: 2 ALFINETES DE
SEGURANÇA
MODELAGEM:



ACABAMENTOS: BARRA À FIO.



COLEÇÃO: THE OLD LIE

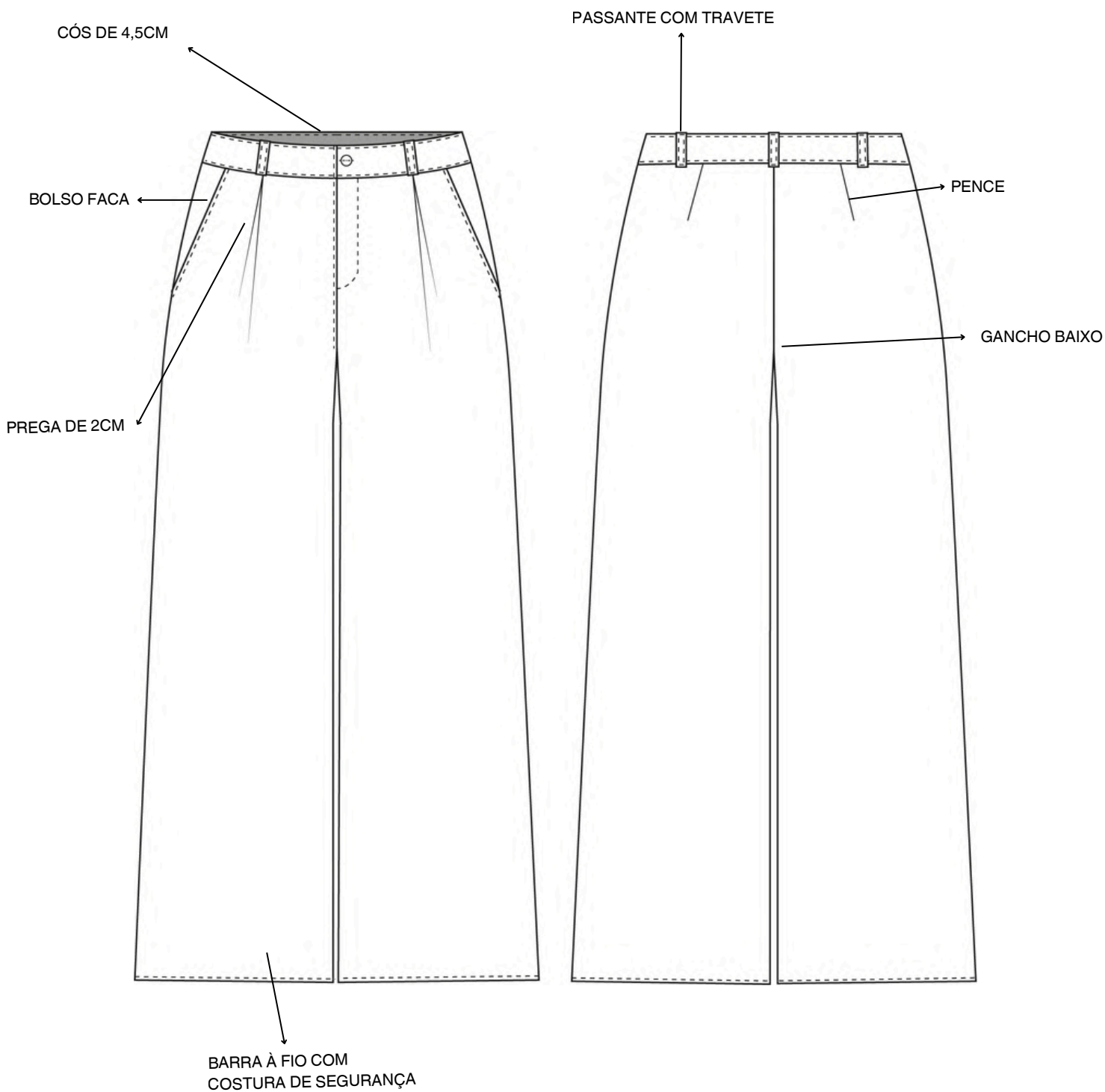
ESTILISTA: MINOR THREAT

PRODUTO: CALÇA WIDE EM LÃ FRIA

TECIDO 1: LÃ
COMPOSIÇÃO: 100% LÃ
GRAMATURA: 220GR/M²
LARGURA: 1.50M
FORRO DO BOLSO:
COMPOSIÇÃO: 100% ALGODÃO
GRAMATURA: 185GR/M²
LARGURA: 1.30M

AVIAMENTOS: BOTÃO
QUANTIDADE: 1 ZÍPER
MATERIAL: PLÁSTICO QUANTIDADE: 1
MATERIAL: PLÁSTICO

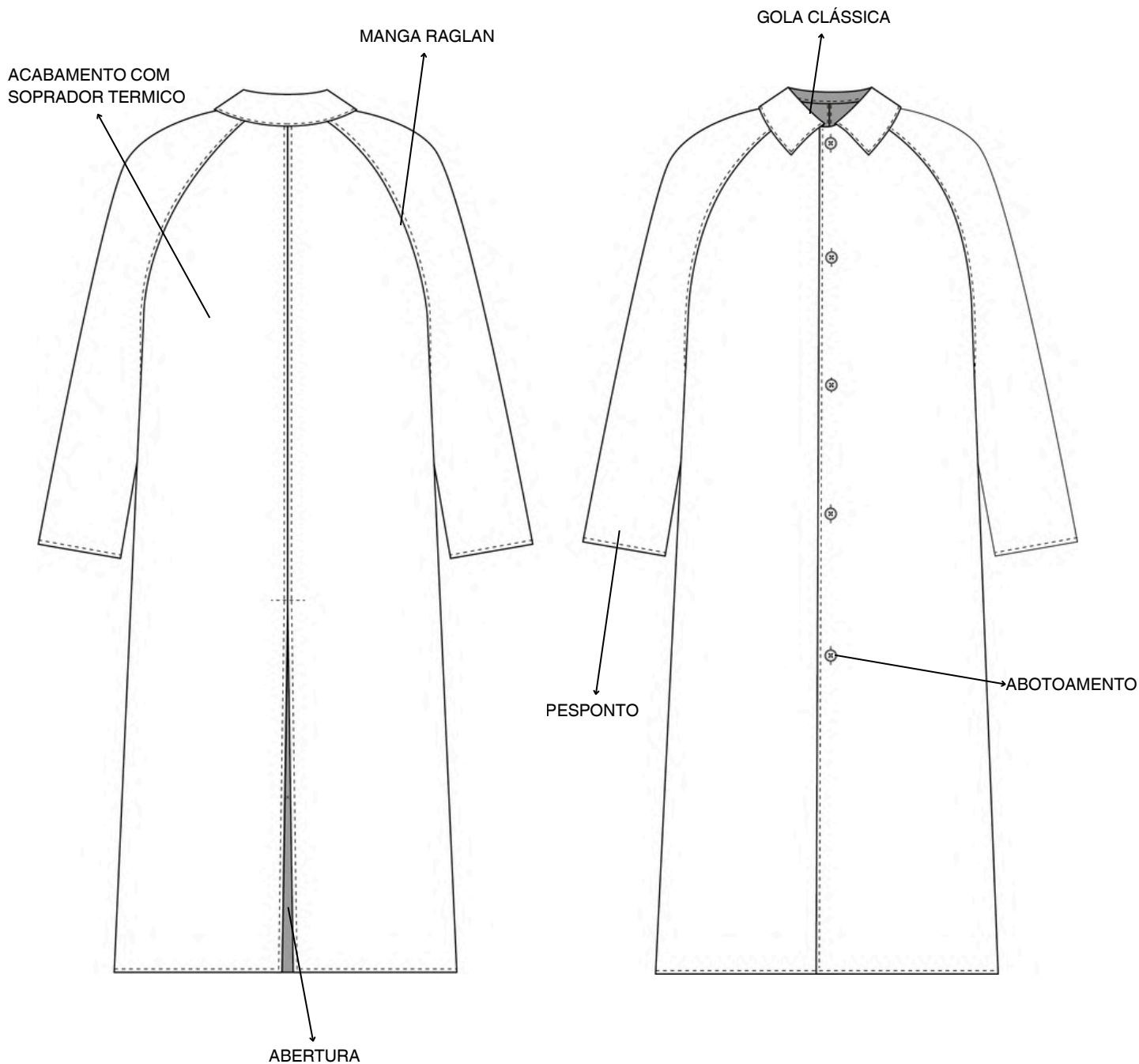
ESTRUTURA: -
FECHAMENTO: ABOTOAMENTO
MODELAGEM: ESTUDO REALIZADO



ACABAMENTOS: APLICAÇÃO EM CERA DE ABELHA NA BARRA.



COLEÇÃO: THE OLD LIE	ESTILISTA: MINOR THREAT
PRODUTO: OVERCOAT TRANSLUCIDO	
NÃO-TECIDO 1: TPU PLÁSTICO COMPOSIÇÃO: 100% POLIURETANO GRAMATURA: 575GR/M² LARGURA: 1,50M	AVIAMENTOS: BOTÃO QUANTIDADE: 5 MATERIAL: PLÁSTICO
	ESTRUTURA: - FECHAMENTO: ABOTOAMENTO MODELAGEM:



ACABAMENTOS: DERRETIMENTO MANUAL DE PARTES DA PEÇA UTILIZANDO SOPRADOR TÉRMICO



COLEÇÃO: **THE OLD LIE**

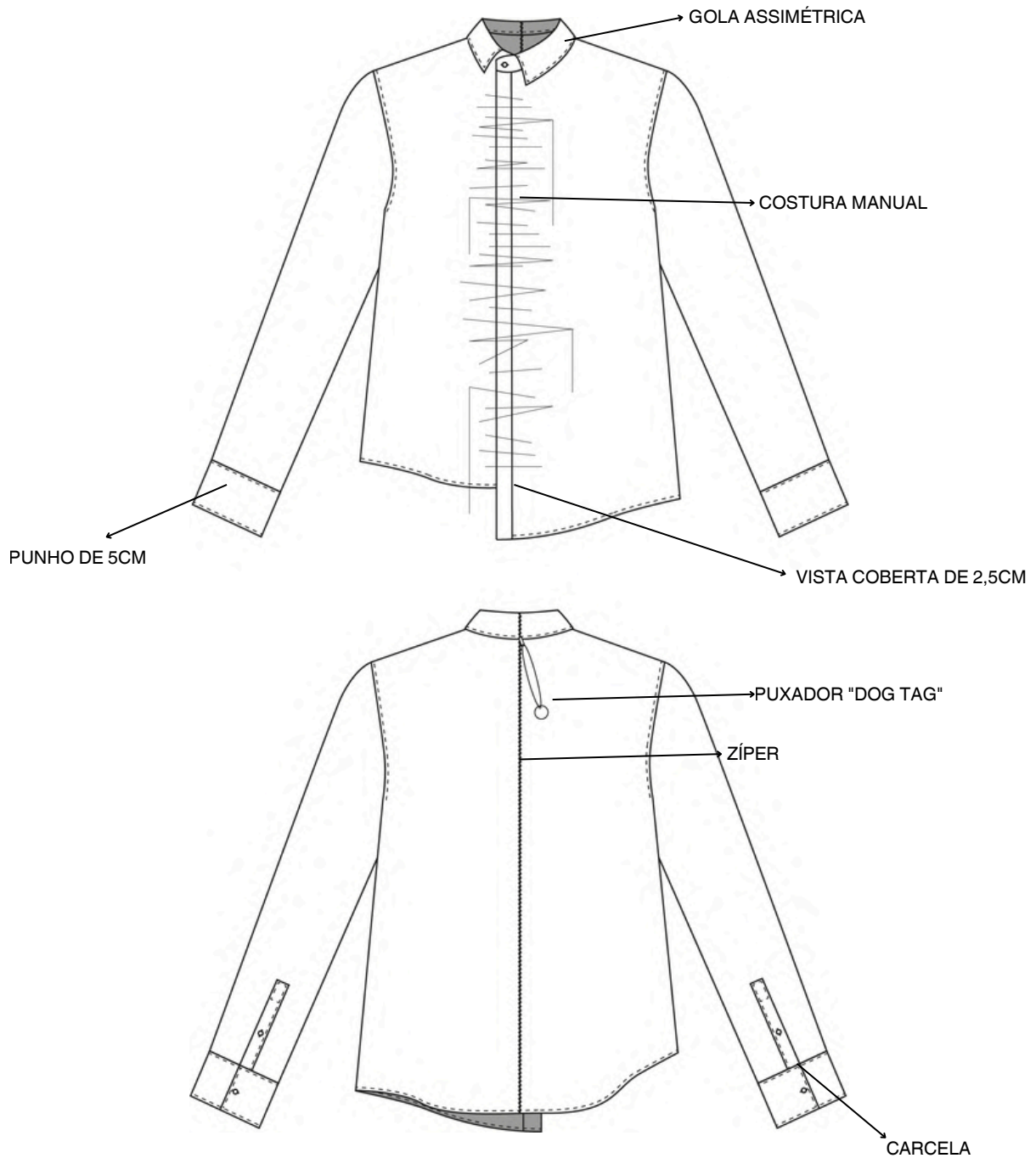
ESTILISTA: **MINOR THREAT**

PRODUTO: CAMISA COSTURA CENTRAL

TECIDO 1: CAMISARIA EM ALGODÃO
COMPOSIÇÃO: 100% ALGODÃO FIO 70
GRAMATURA: 132GR/M²
LARGURA: 1.40M

AVIAMENTOS: BOTÃO ZÍPER + PUXADOR
QUANTIDADE: 16 QUANTIDADE: 1
MATERIAL: PLÁSTICO MATERIAL: METAL E
COURO

ESTRUTURA: -
FECHAMENTO: ABOTOAMENTO E ZÍPER
MODELAGEM: ESTUDO REALIZADO



ACABAMENTOS: COSTURA FEITA A MÃO COM LINHA DE PESPONTO (100% POLIÉSTER 100TEX) NO CENTRO FRENTE



COLEÇÃO: THE OLD LIE

ESTILISTA: MINOR THREAT

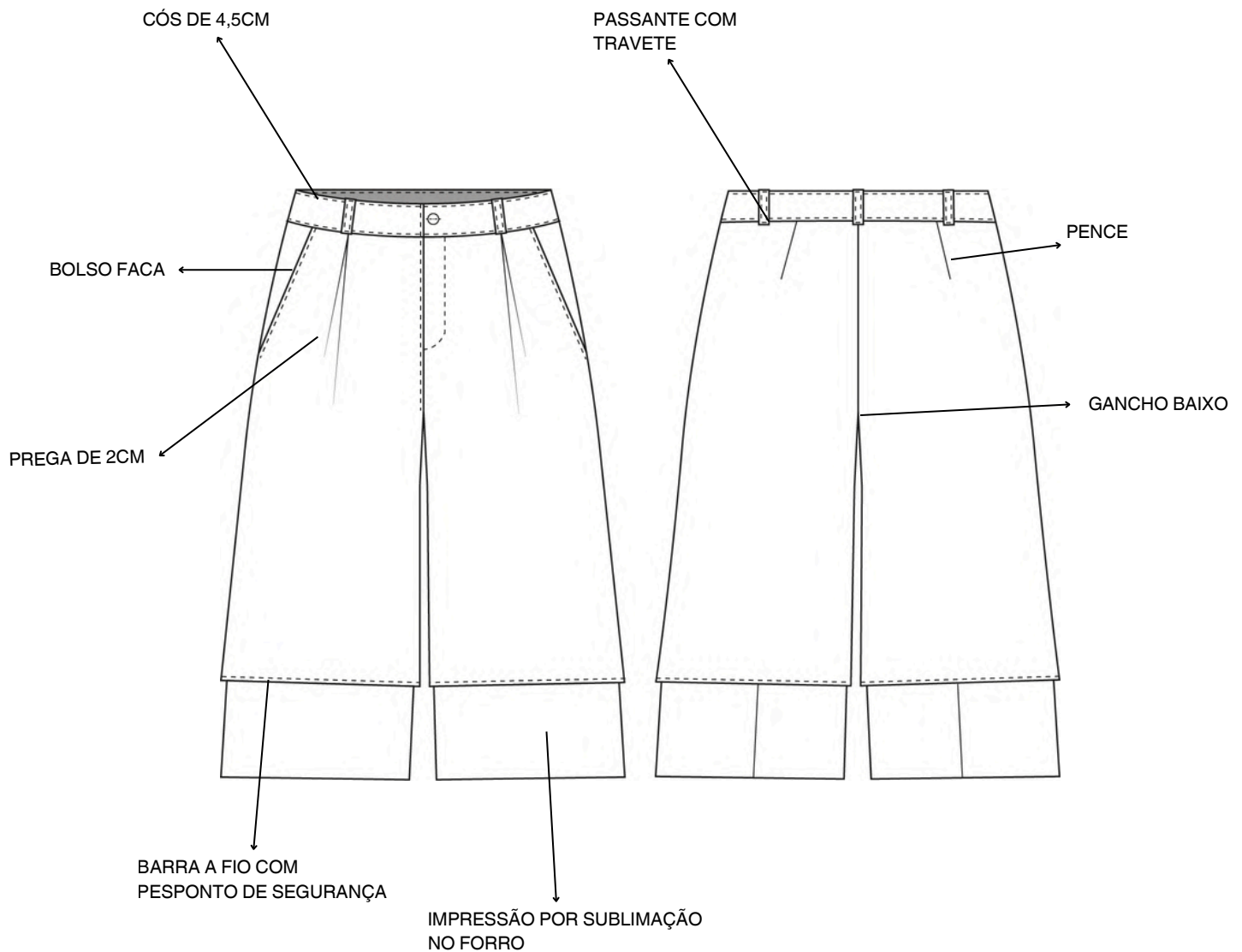
PRODUTO: SHORTS OVERSIZED (FORRO À MOSTRA)

TECIDO 1: LÃ
COMPOSIÇÃO: 100% LÃ
GRAMATURA: 220GR/M²
LARGURA: 1.50M

FORRO DO BOLSO:
COMPOSIÇÃO: 100% ALGODÃO
GRAMATURA: 185GR/M²
LARGURA: 1.30M

AVIAMENTOS: ZÍPER
BOTÃO QUANTIDADE: 1
QUANTIDADE: 1 MATERIAL: METAL E
MATERIAL: PLÁSTICO COURO

ESTRUTURA: -
FECHAMENTO: ZÍPER EM METAL RÚSTICO
MODELAGEM:



ACABAMENTOS: IMPRESSÃO POR SUBLIMAÇÃO NO FORRO DO BOLSO.



COLEÇÃO: **THE OLD LIE**

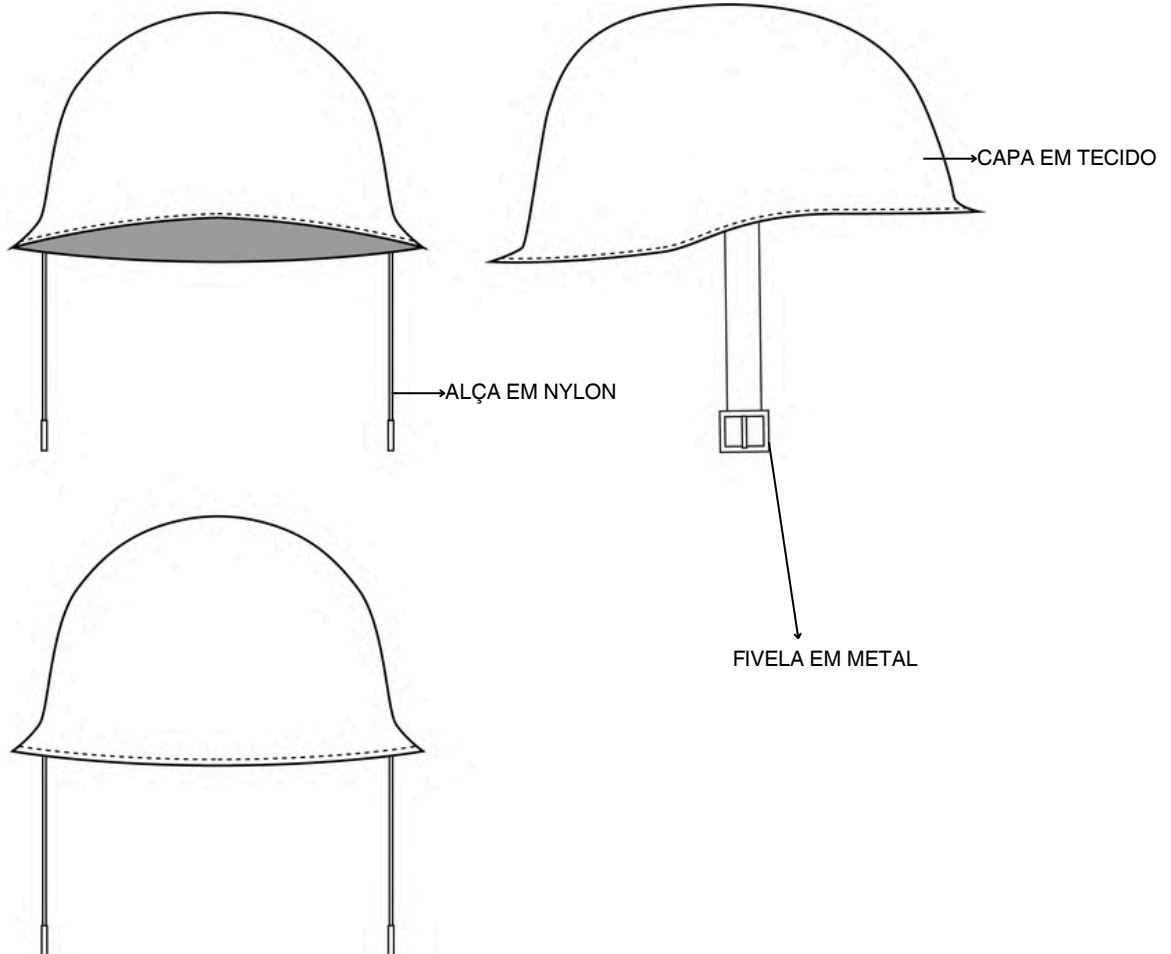
ESTILISTA: **MINOR THREAT**

PRODUTO: CAPACETE MILITAR

MATERIAL 1: PLÁSTICO INJETADO OU FIBRA DE VIDRO

AVIAMENTOS: FIVELA
ALÇA QUANTIDADE: 1 MATERIAL: METAL
QUANTIDADE: 1 MATERIAL: METAL
MATERIAL: NYLON

ESTRUTURA: -
FECHAMENTO: ABOTOAMENTO
MODELAGEM: ESTUDO REALIZADO



ACABAMENTOS:



COLEÇÃO: THE OLD LIE

ESTILISTA: MINOR THREAT

PRODUTO: CAMISA EM LÃ C/ APLICAÇÃO BOLSO

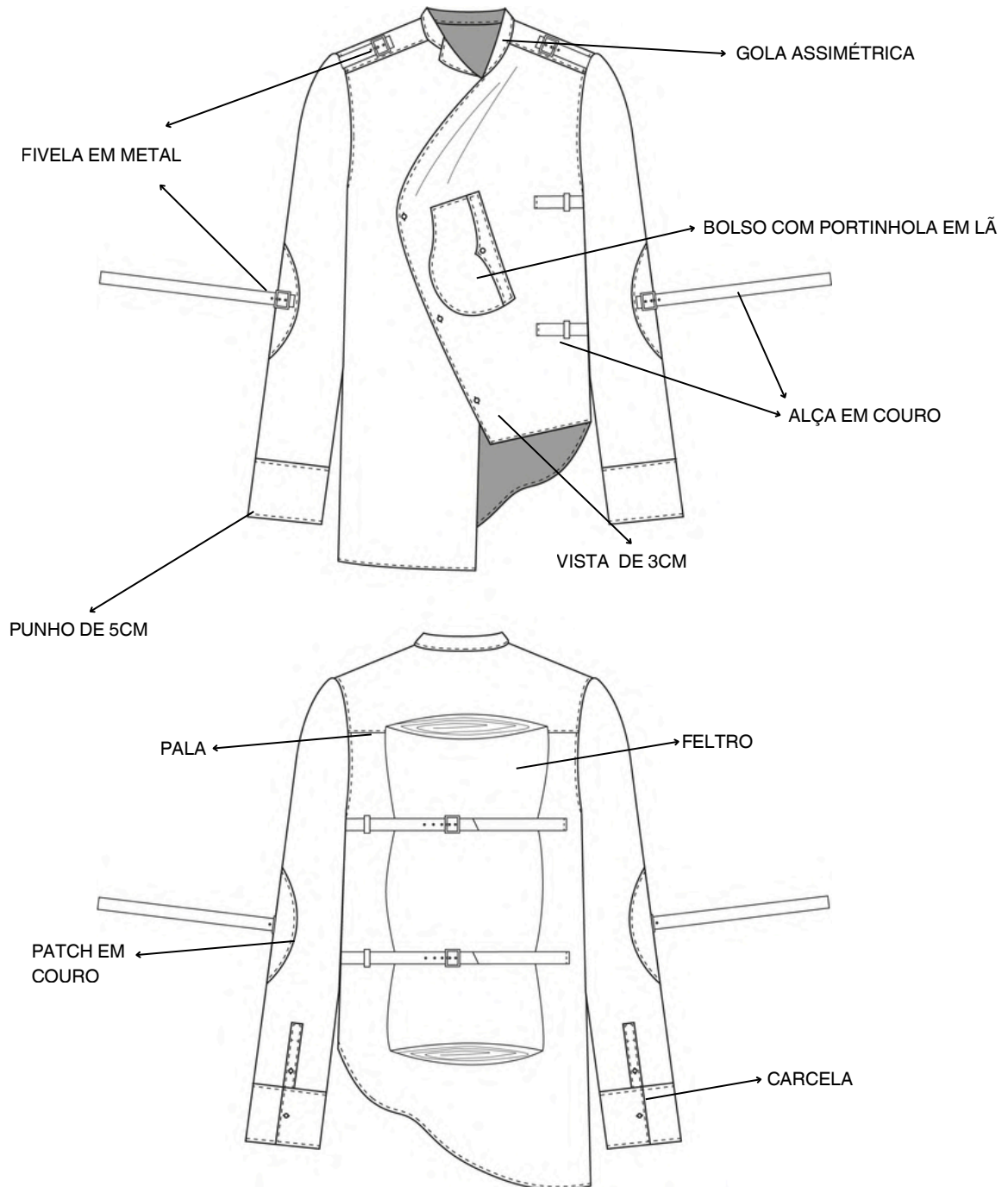
TECIDO 1: LÃ
COMPOSIÇÃO: 100% LÃ
GRAMATURA: 220GR/M²
LARGURA: 1.50M

TECIDO 2: BOLSOS
COMPOSIÇÃO: 100% LÃ
GRAMATURA: 280GR/M²
LARGURA: 1.48M

AVIAMENTOS: FIVELA
BOTÃO QUANTIDADE: 6
QUANTIDADE: 8 MATERIAL: METAL
MATERIAL: PLÁSTICO

ESTRUTURA: -
FECHAMENTO: ABOTOAMENTO
MODELAGEM: ESTUDO REALIZADO

ALÇA
QUANTIDADE: 1
MATERIAL: NYLON



ACABAMENTOS:



COLEÇÃO: THE OLD LIE

ESTILISTA: MINOR THREAT

PRODUTO: CALÇA RETA EM LÃ FRIA (FITAS EM NYLON)

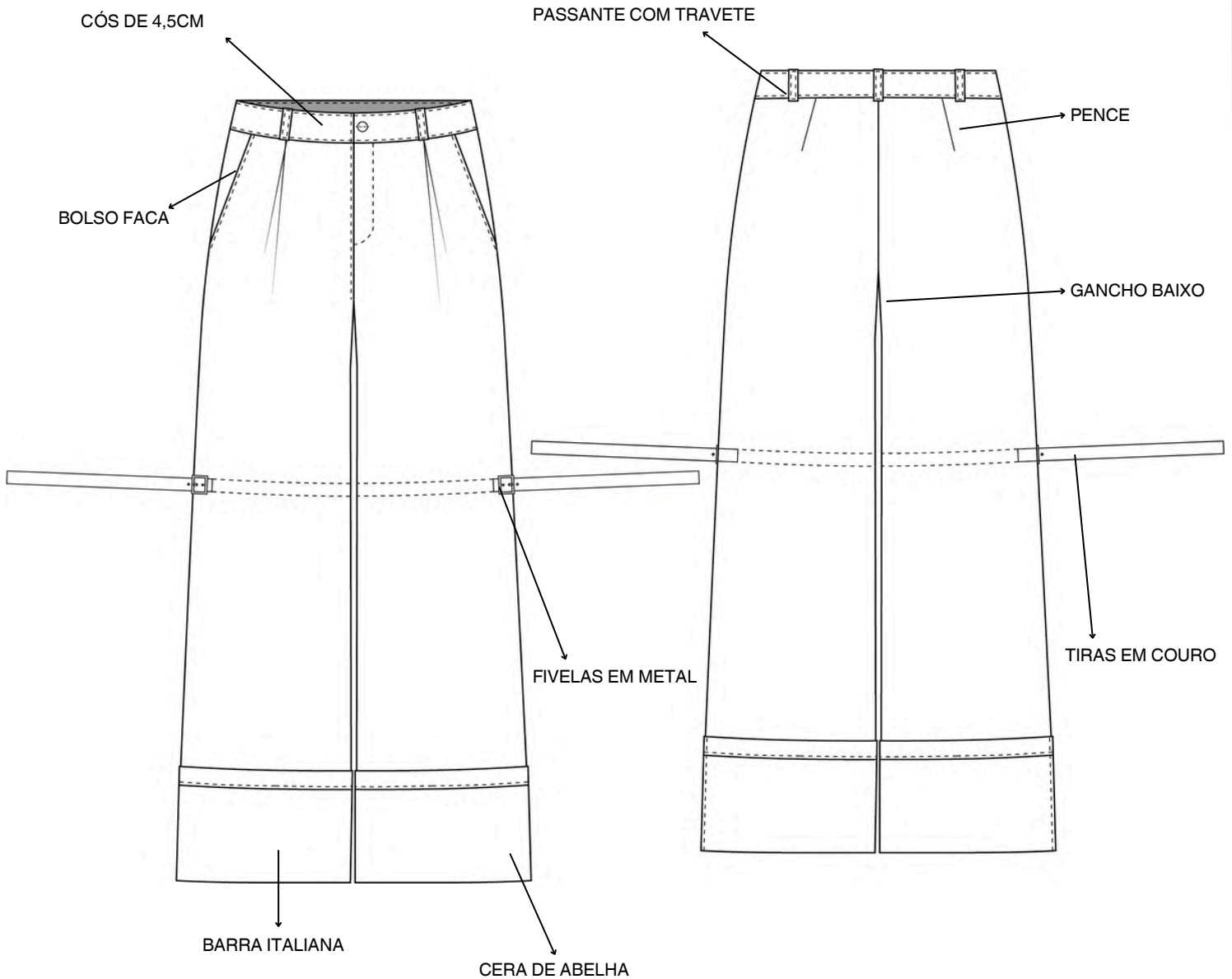
TECIDO 1: LÃ
COMPOSIÇÃO: 100% LÃ
GRAMATURA: 220GR/M²
LARGURA: 1.50M

AVIAMENTOS: FIVELA
BOTÃO QUANTIDADE: 2
QUANTIDADE: 1 MATERIAL: METAL
MATERIAL: PLÁSTICO

FORRO:
COMPOSIÇÃO: 100% ALGODÃO
GRAMATURA: 185GR/M²
LARGURA: 1.30M

ESTRUTURA: -
FECHAMENTO: ZÍPER DE METAL
MODELAGEM:

ALÇA
QUANTIDADE: 2
MATERIAL: COURO



ACABAMENTOS: APLICAÇÃO EM CERA DE ABELHA NA BARRA.



COLEÇÃO: THE OLD LIE

ESTILISTA: MINOR THREAT

PRODUTO: JAQUETA (FORRO À MOSTRA)

TECIDO 1: LÃ FRIA
COMPOSIÇÃO: 100% LÃ
GRAMATURA: 220G
LARGURA: 1.50M

FORRO:
COMPOSIÇÃO: 100% LINHO OU ALGODÃO
GRAMATURA: 185GR/M²
LARGURA: 1.30M

AVIAMENTOS:

BOTÃO

QUANTIDADE: 1

MATERIAL: PLÁSTICO

FIVELA E ARGOLA

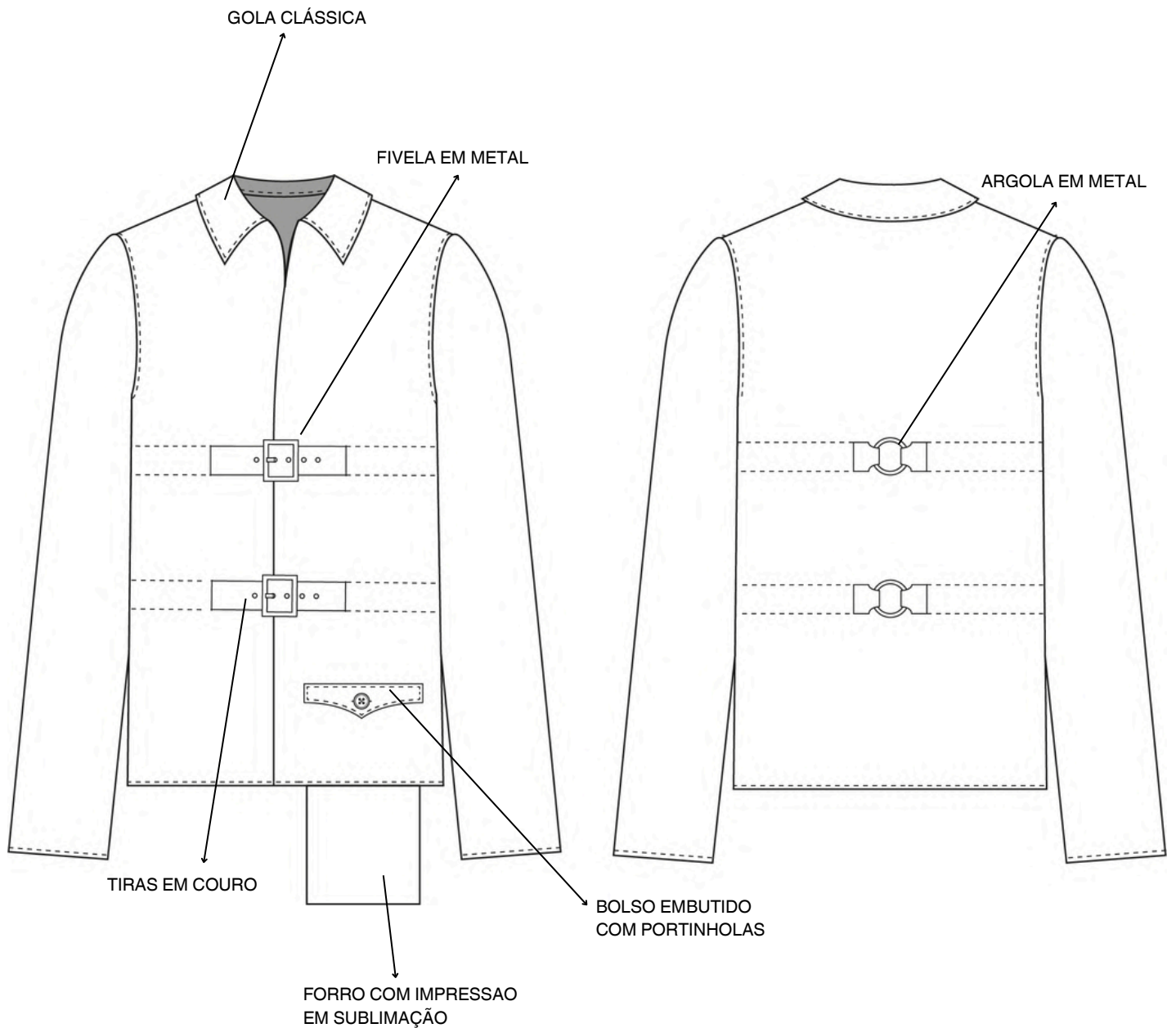
QUANTIDADE: 2 E 2

MATERIAL: METAL

ESTRUTURA: -

FECHAMENTO: ABOTOAMENTO

MODELAGEM:



ACABAMENTOS: SUBLIMAÇÃO NO FORRO DO BOLSO



COLEÇÃO: **THE OLD LIE**

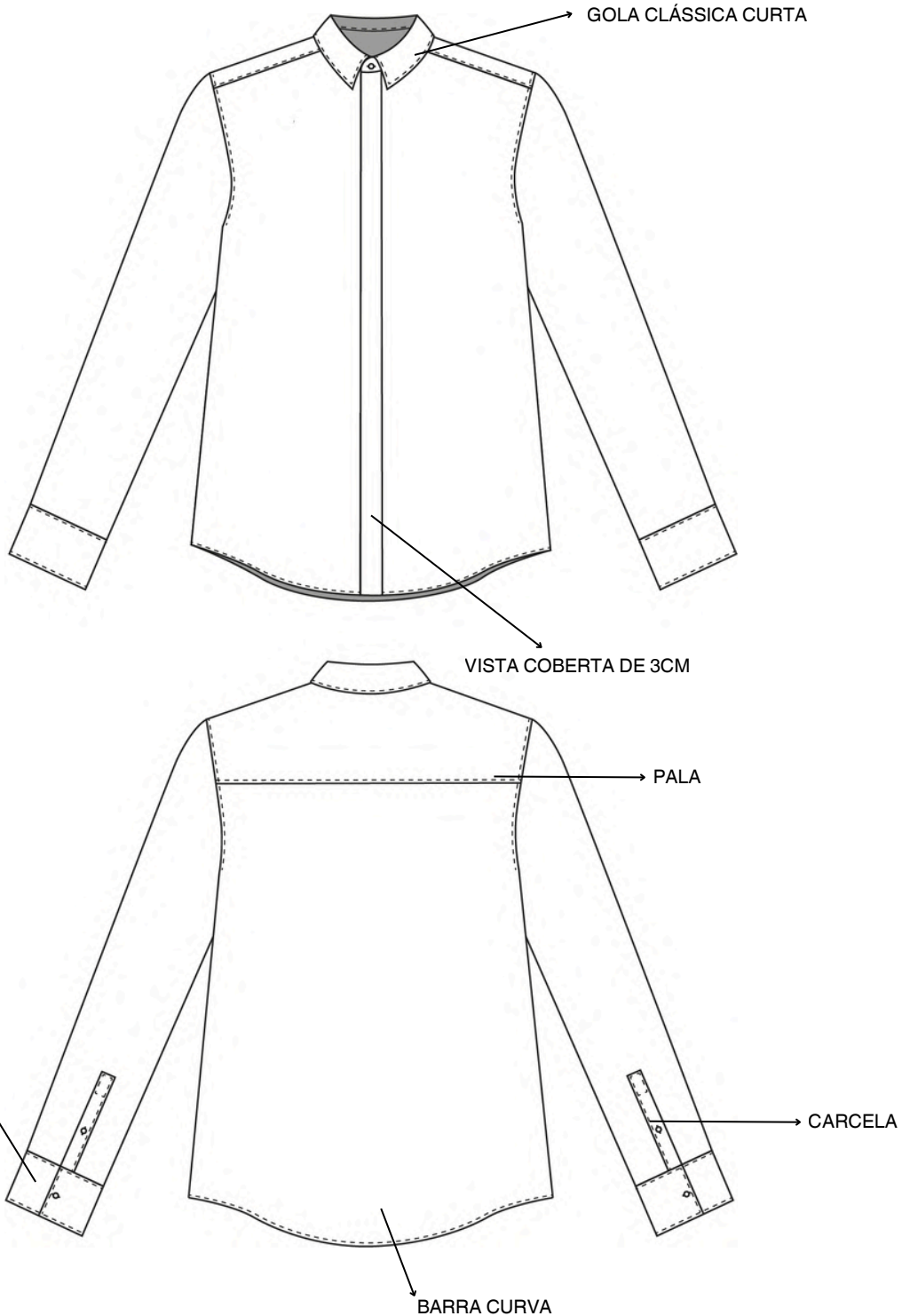
ESTILISTA: **MINOR THREAT**

PRODUTO: CAMISA COM VISTA DUPLA

TECIDO 1: CAMISARIA EM ALGODÃO
COMPOSIÇÃO: 100% ALGODÃO FIO 70
GRAMATURA: 132GR/M²
LARGURA: 1.40M

AVIAMENTOS:
BOTÃO
QUANTIDADE: 10
MATERIAL: PLÁSTICO

ESTRUTURA: -
FECHAMENTO: ABOTOAMENTO
MODELAGEM:



ACABAMENTOS:



COLEÇÃO: THE OLD LIE

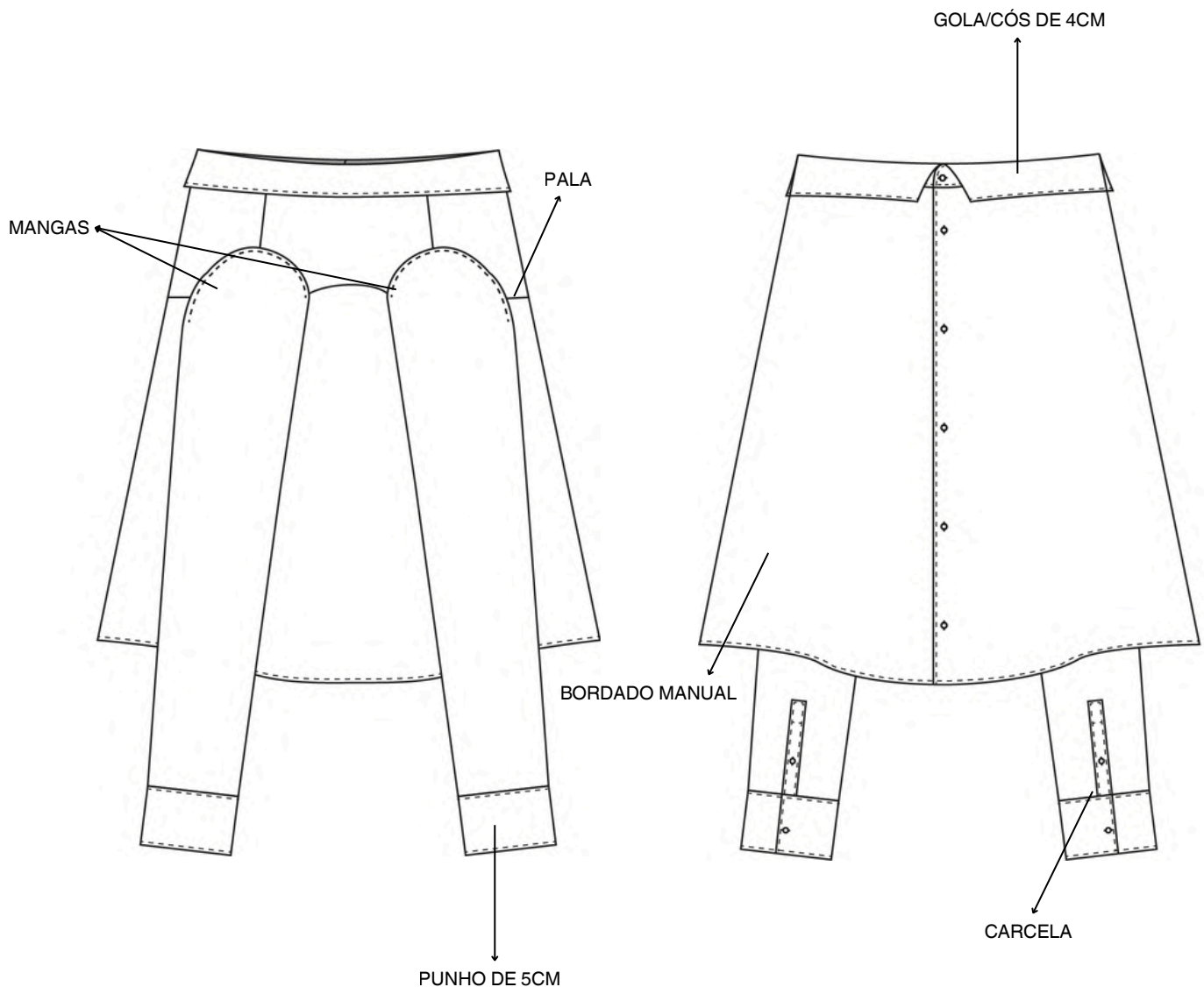
ESTILISTA: MINOR THREAT

PRODUTO: SAIA COM CONSTRUÇÃO DE CAMISA

TECIDO 1: LINHO
COMPOSIÇÃO: 69% LINHO 31% POLIÉSTER
GRAMATURA: 180GR/M²
LARGURA: 1.30M

AVIAMENTOS: BOTÃO
QUANTIDADE: 10
MATERIAL: PLÁSTICO

ESTRUTURA: -
FECHAMENTO: ABOTOAMENTO
MODELAGEM: ESTUDO REALIZADO



ACABAMENTOS: COSTURA FEITA A MÃO COM LINHA DE PESPONTO (100% POLIÉSTER 100TEX) NAS COSTAS.
BORDAR A FRASE "DULCE ET DECORUM EST" NA PARTE TRASEIRA DA SAIA UTILIZANDO LINHA DE PESPONTO (100% POLIÉSTER 100TEX)



COLEÇÃO: THE OLD LIE

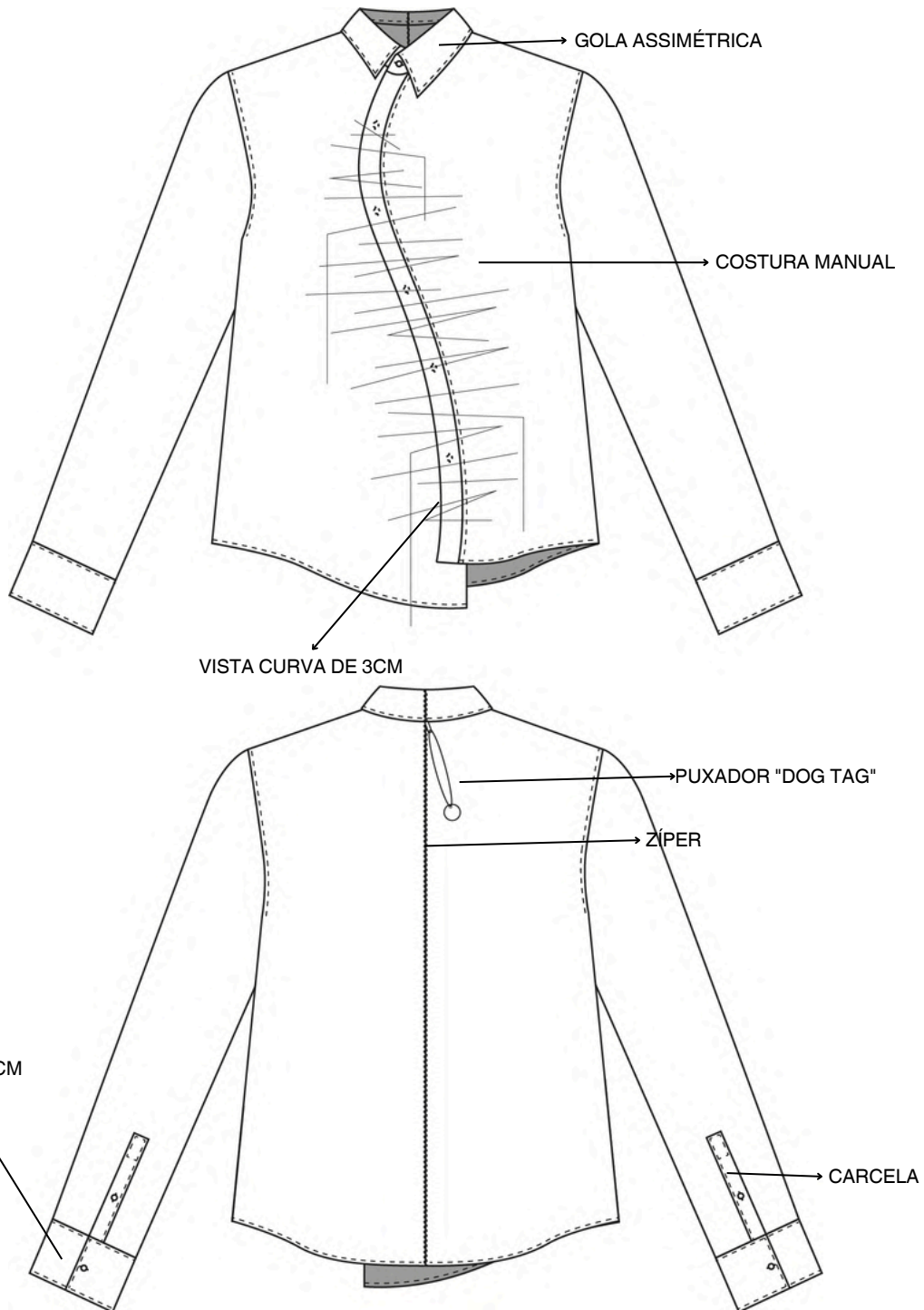
ESTILISTA: MINOR THREAT

PRODUTO: CAMISA EM LÃ C/ COSTURA CENTRAL

TECIDO 1: LÃ
COMPOSIÇÃO: 100% LÃ
GRAMATURA: 220GR/M²
LARGURA: 1.50M

AVIAMENTOS: ZÍPER E PUXADOR
BOTÃO QUANTIDADE: 1
QUANTIDADE: 10 MATERIAL: PLÁSTICO
MATERIAL: PLÁSTICO E COURO

ESTRUTURA: -
FECHAMENTO: ABOTOAMENTO E ZÍPER
QUANTIDADE ZÍPER: 1
MATERIAL: METAL E COURO



ACABAMENTOS: COSTURA FEITA A MÃO COM LINHA DE PESPONTO (100% POLIÉSTER 100TEX) NO CENTRO FRENTE
DESGASTE E LONGOS FIOS SOLTOS NA BARRA DA MANGA

COLEÇÃO: THE OLD LIE

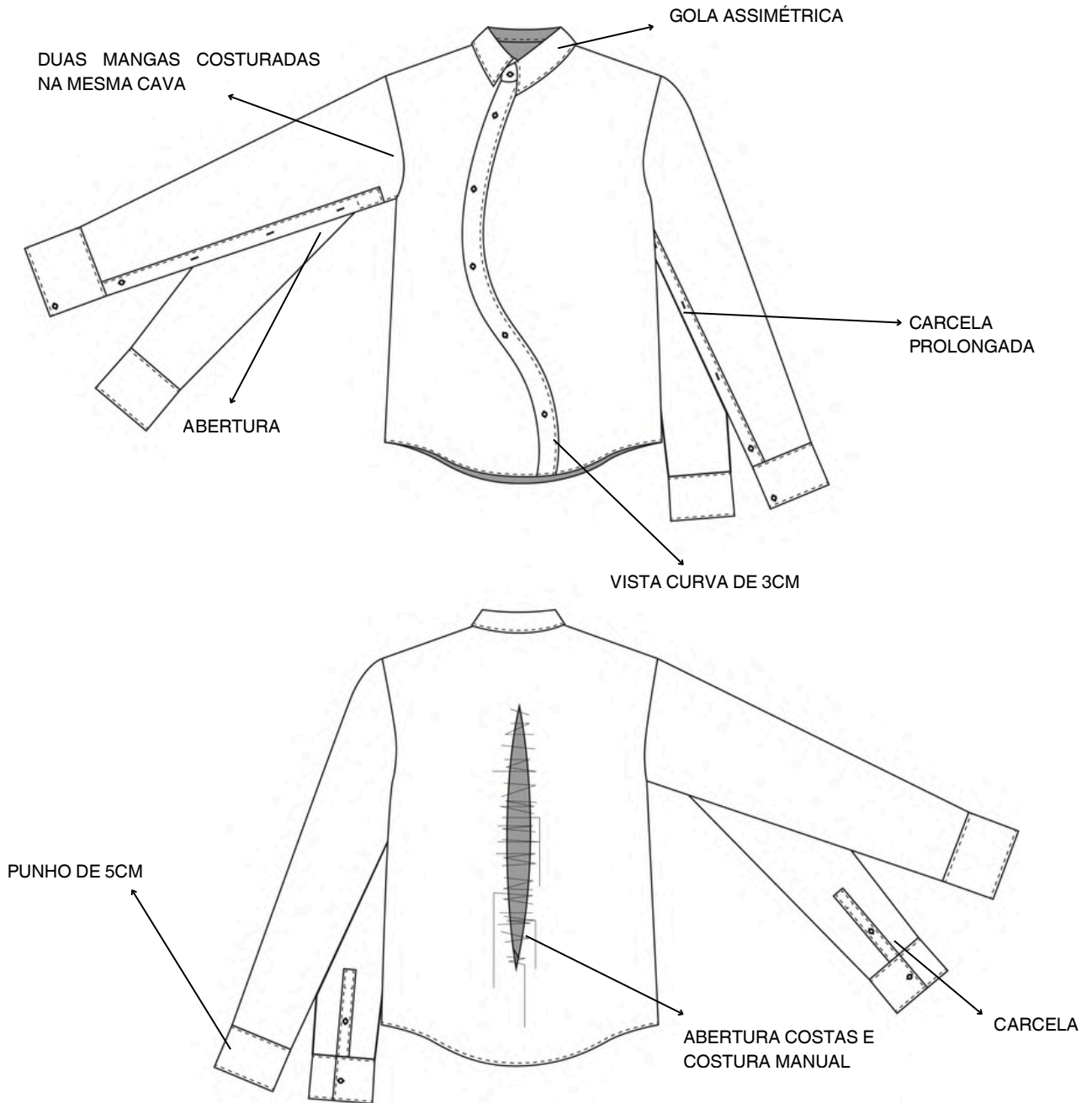
ESTILISTA: MINOR THREAT

PRODUTO: CAMISA DUAS MANGAS

TECIDO 1: CAMISARIA EM ALGODÃO
COMPOSIÇÃO: 100% ALGODÃO FIO 70
GRAMATURA: 132GR/M²
LARGURA: 1.40M

AVIAMENTOS:
BOTÃO
QUANTIDADE: 20
MATERIAL: PLÁSTICO

ESTRUTURA: -
FECHAMENTO: ABOTOAMENTO
MODELAGEM: ESTUDO REALIZADO



ACABAMENTOS: COSTURA FEITA A MÃO COM LINHA DE PESPONTO (100% POLIÉSTER 100TEX) NAS COSTAS.



COLEÇÃO: THE OLD LIE

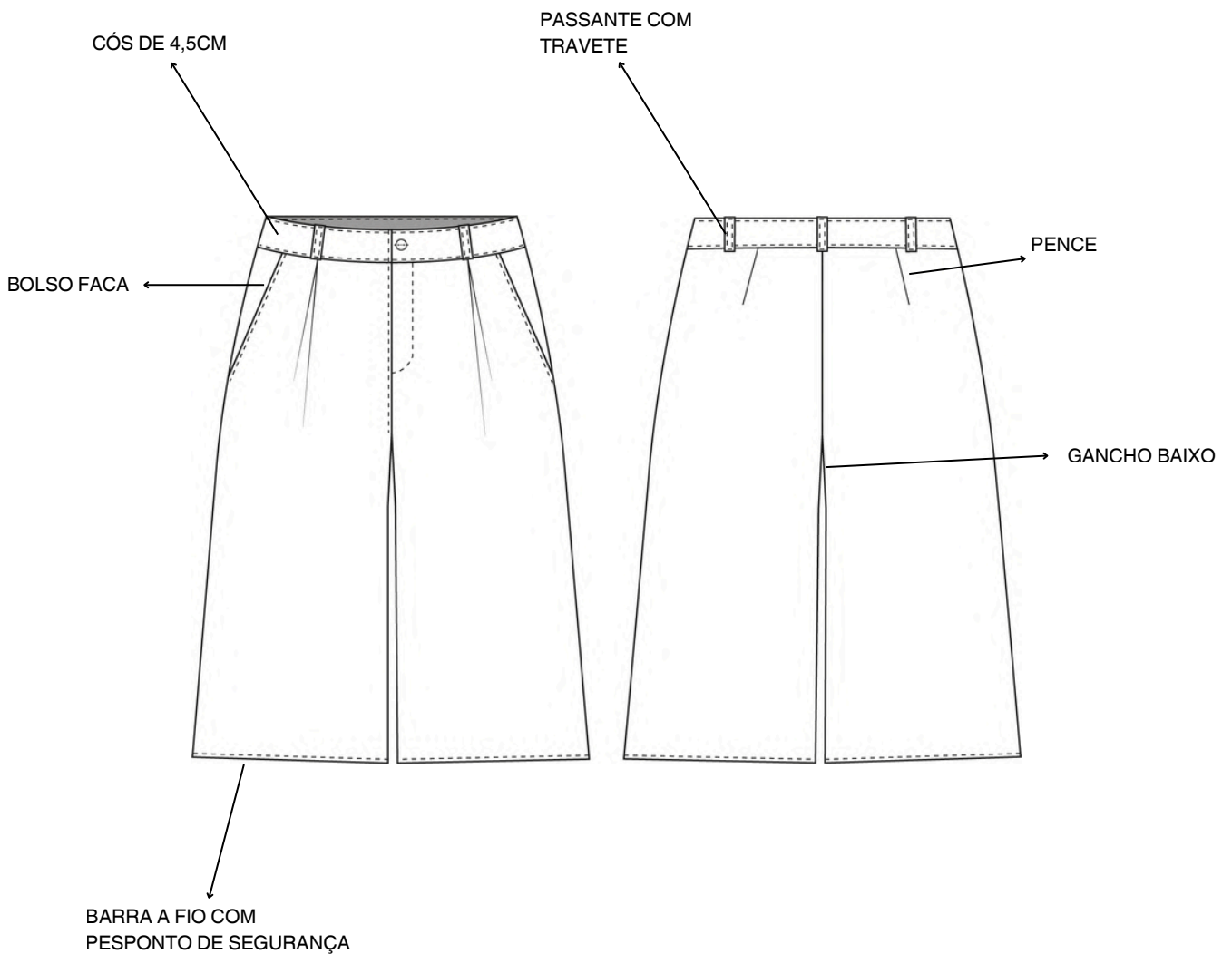
ESTILISTA: MINOR THREAT

PRODUTO: SHORTS OVERSIZED

TECIDO 1: LÃ
COMPOSIÇÃO: 100% LÃ
GRAMATURA: 220GR/M²
LARGURA: 1.50M
FORRO DO BOLSO:
COMPOSIÇÃO: 100% ALGODÃO
GRAMATURA: 185GR/M²
LARGURA: 1.30M

AVIAMENTOS:
BOTÃO
QUANTIDADE: 1
MATERIAL: PLÁSTICO

ESTRUTURA: -
FECHAMENTO: ZÍPER EM METAL
MODELAGEM:



ACABAMENTOS: BARRA DO SHORTS À FIO.



COLEÇÃO: **THE OLD LIE**

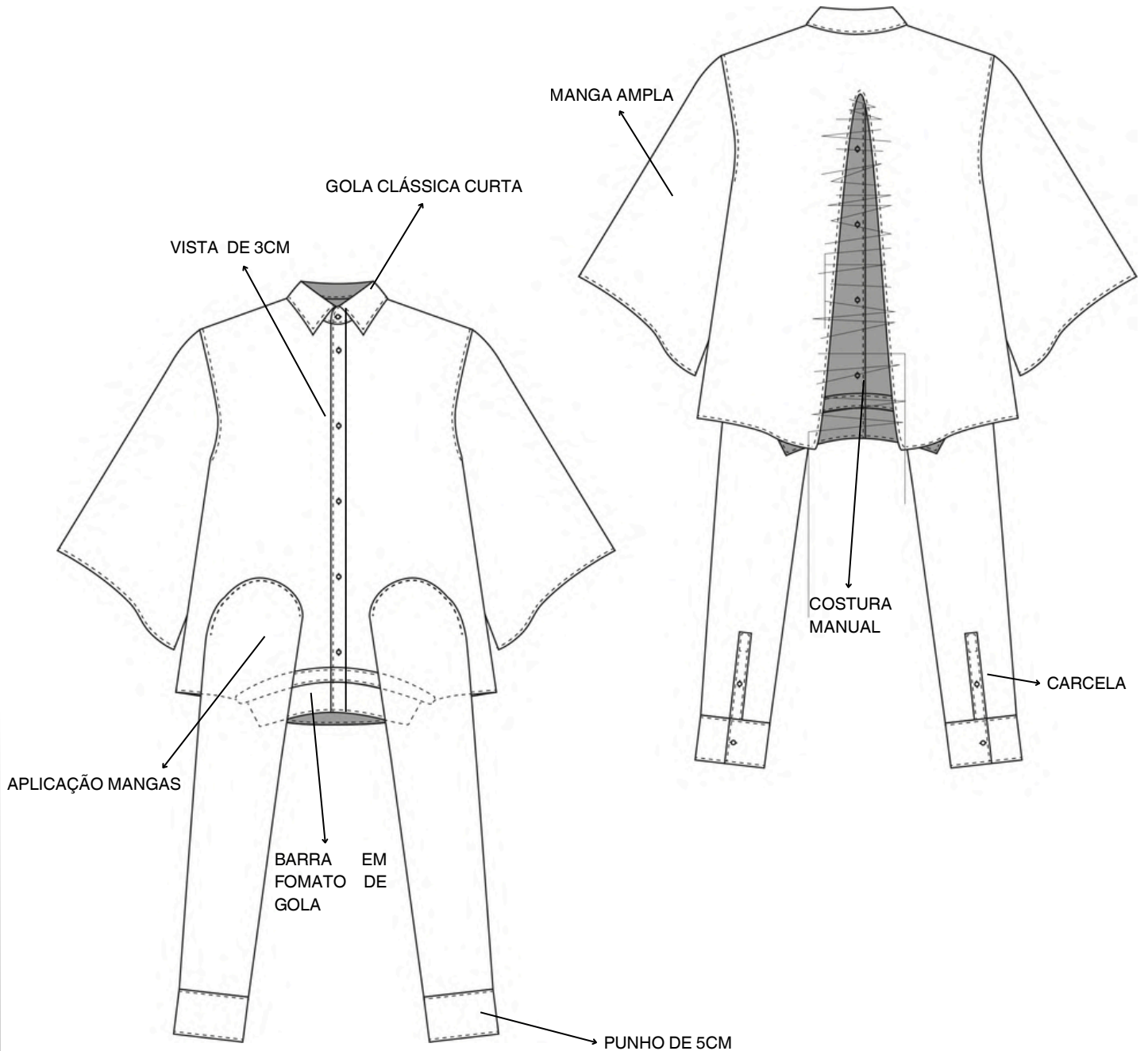
ESTILISTA: **MINOR THREAT**

PRODUTO: CAMISA MANGA CURTA C/ APLICAÇÃO DE MANGAS NA FRENTE

TECIDO 1: LINHO
COMPOSIÇÃO: 69% LINHO 31% POLIÉSTER
GRAMATURA: 180GR/M²
LARGURA: 1.30M

AVIAMENTOS:
BOTÃO
QUANTIDADE: 10
MATERIAL: PLÁSTICO

ESTRUTURA: -
FECHAMENTO: ABOTOAMENTO
MODELAGEM: ESTUDO REALIZADO



ACABAMENTOS: COSTURA FEITA A MÃO COM LINHA DE PESPONTO (100% POLIÉSTER 100TEX) NO CENTRO COSTAS

COLEÇÃO: THE OLD LIE

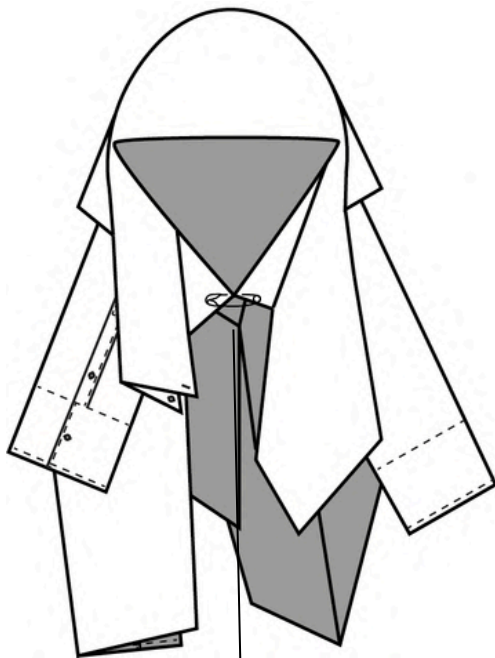
ESTILISTA: MINOR THREAT

PRODUTO: CAMISA/BALACLAVA

TECIDO 1: CAMISARIA EM ALGODÃO
COMPOSIÇÃO: 100% ALGODÃO FIO 70
GRAMATURA: 132GR/M²
LARGURA: 1.40M

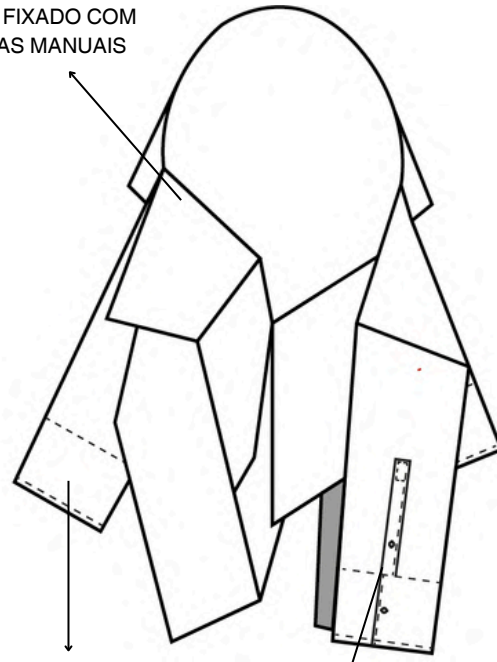
AVIAMENTOS:
BOTÃO
QUANTIDADE: 8
MATERIAL: PLÁSTICO

ESTRUTURA: -
FECHAMENTO: ABOTOAMENTO
MODELAGEM:



SAFETY PIN
DE 5CM

FOMATO FIXADO COM
COSTURAS MANUAIS



PUNHO DE 5CM

CARCELA

ACABAMENTOS: COSTURA FEITA A MÃO COM LINHA DE PESPONTO (100% POLIÉSTER 100TEX) NAS COSTAS

COLEÇÃO: THE OLD LIE

ESTILISTA: MINOR THREAT

PRODUTO: CAMISA PARAQUEDAS

TECIDO 1: CAMISARIA EM ALGODÃO
COMPOSIÇÃO: 100% ALGODÃO FIO 70
GRAMATURA: 132GR/M²
LARGURA: 1.40M

AVIAMENTOS:

BOTÃO

ALÇAS

QUANTIDADE: 14

QUANTIDADE: 6

MATERIAL: PLÁSTICO

MATERIAL: NYLON

ESTRUTURA: -

FECHAMENTO: ABOTOAMENTO

MODELAGEM:

FIVELA

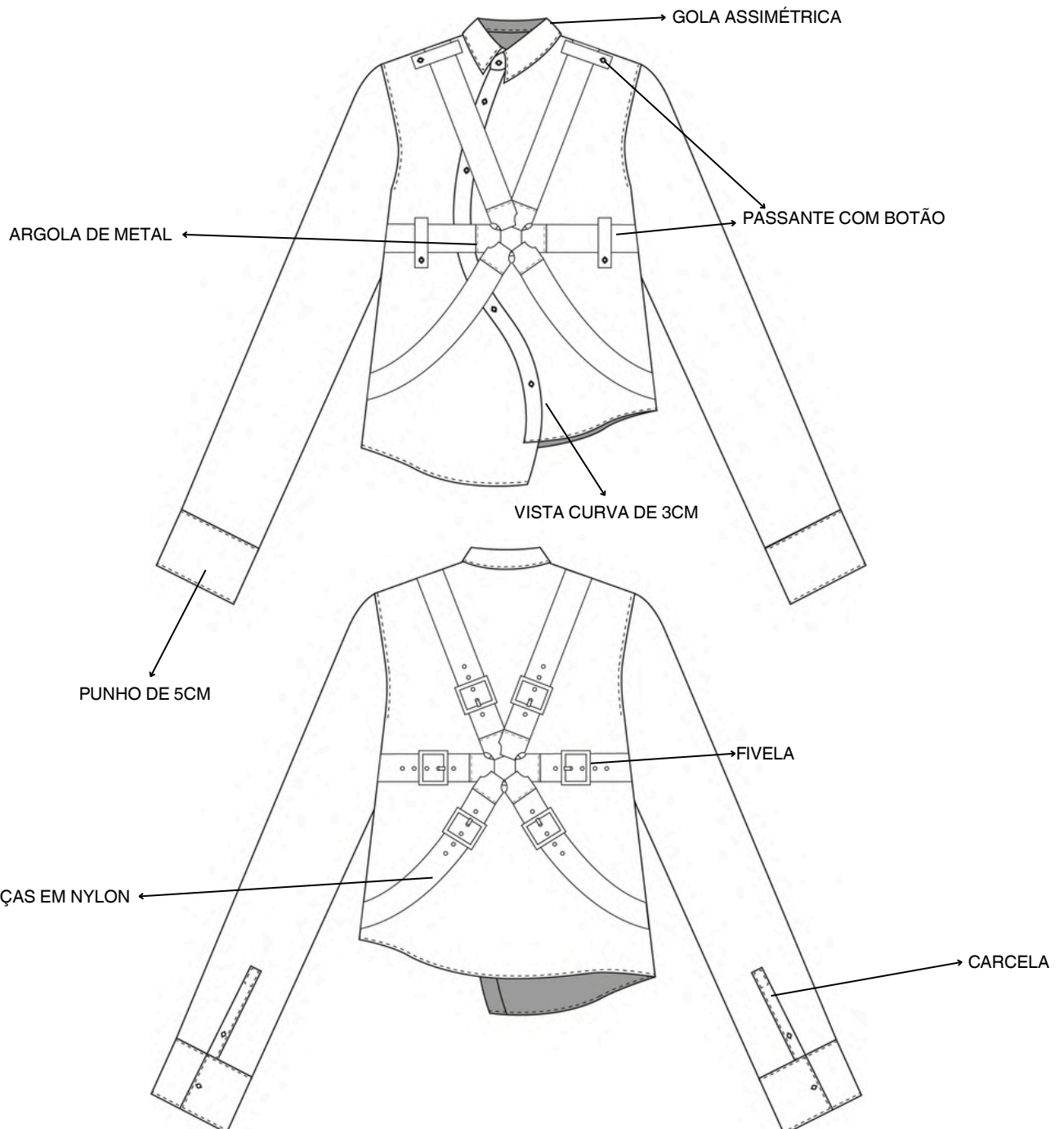
ARGOLA

QUANTIDADE: 6

QUANTIDADE: 2

MATERIAL: METAL

MATERIAL: METAL



ACABAMENTOS:

COLEÇÃO: THE OLD LIE

ESTILISTA: MINOR THREAT

PRODUTO: CAMISA PARAQUEDAS

TECIDO 1: CAMISARIA EM ALGODÃO
COMPOSIÇÃO: 100% ALGODÃO FIO 70
GRAMATURA: 132GR/M²
LARGURA: 1.40M

TECIDO 2: NYLON
COMPOSIÇÃO: 100% POLIAMIDA
GRAMATURA: 150GR/M²
LARGURA: 1,5M



ACABAMENTOS: UNIÃO DA CAMISA COM O PARAQUEDAS FEITA A MÃO COM LINHA DE PESPONTO (100% POLIÉSTER 100TEX) NAS COSTAS

COLEÇÃO: THE OLD LIE

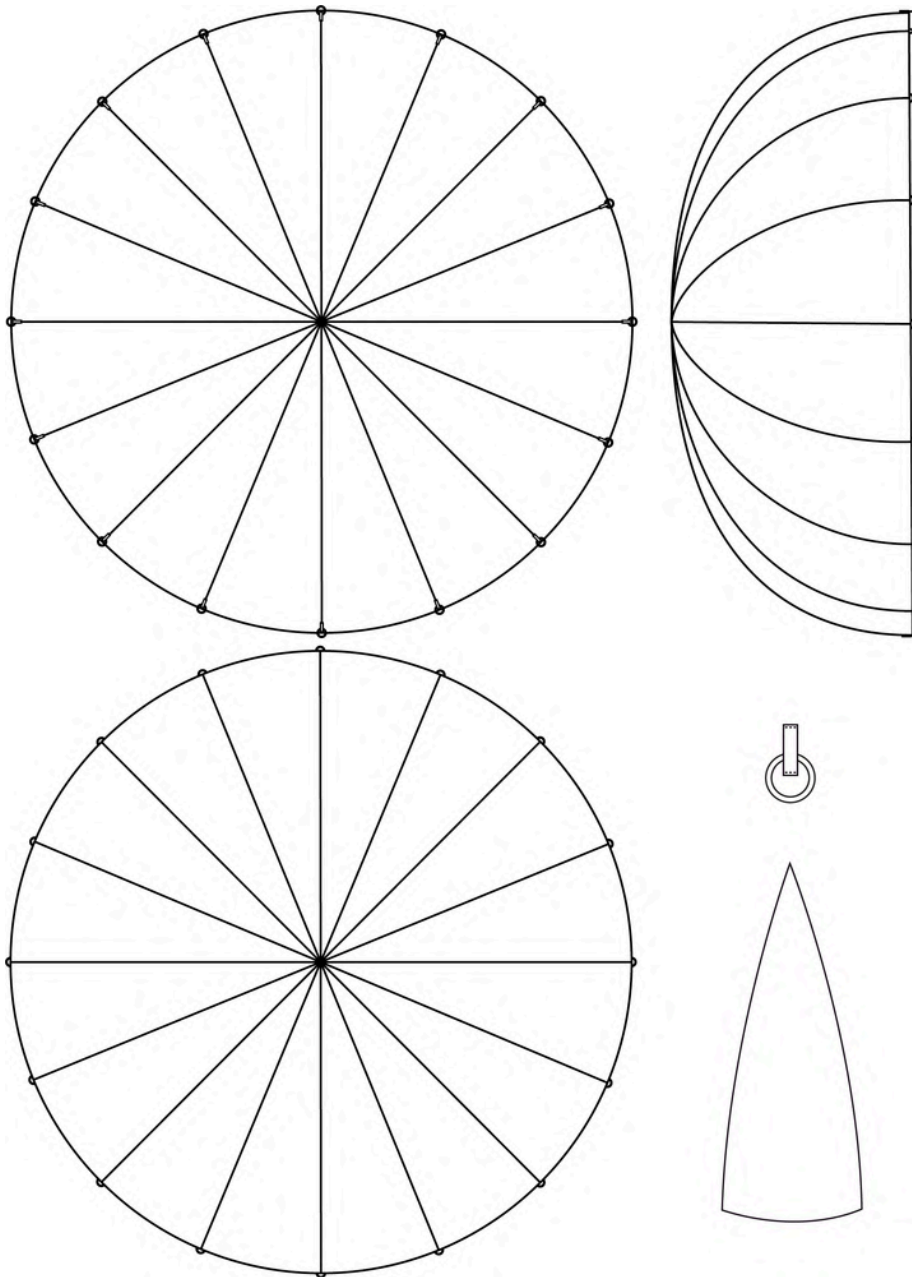
ESTILISTA: MINOR THREAT

PRODUTO: PARAQUEDAS

TECIDO 1: NYLON
COMPOSIÇÃO: 100% POLIAMIDA
GRAMATURA: 150GR/M²
LARGURA: 1,5M

AVIAMENTOS:
FERRAGENS
QUANTIDADE: 16
MATERIAL: METAL

ESTRUTURA: -
FECHAMENTO:
MODELAGEM:



ACABAMENTOS:

COLEÇÃO: THE OLD LIE

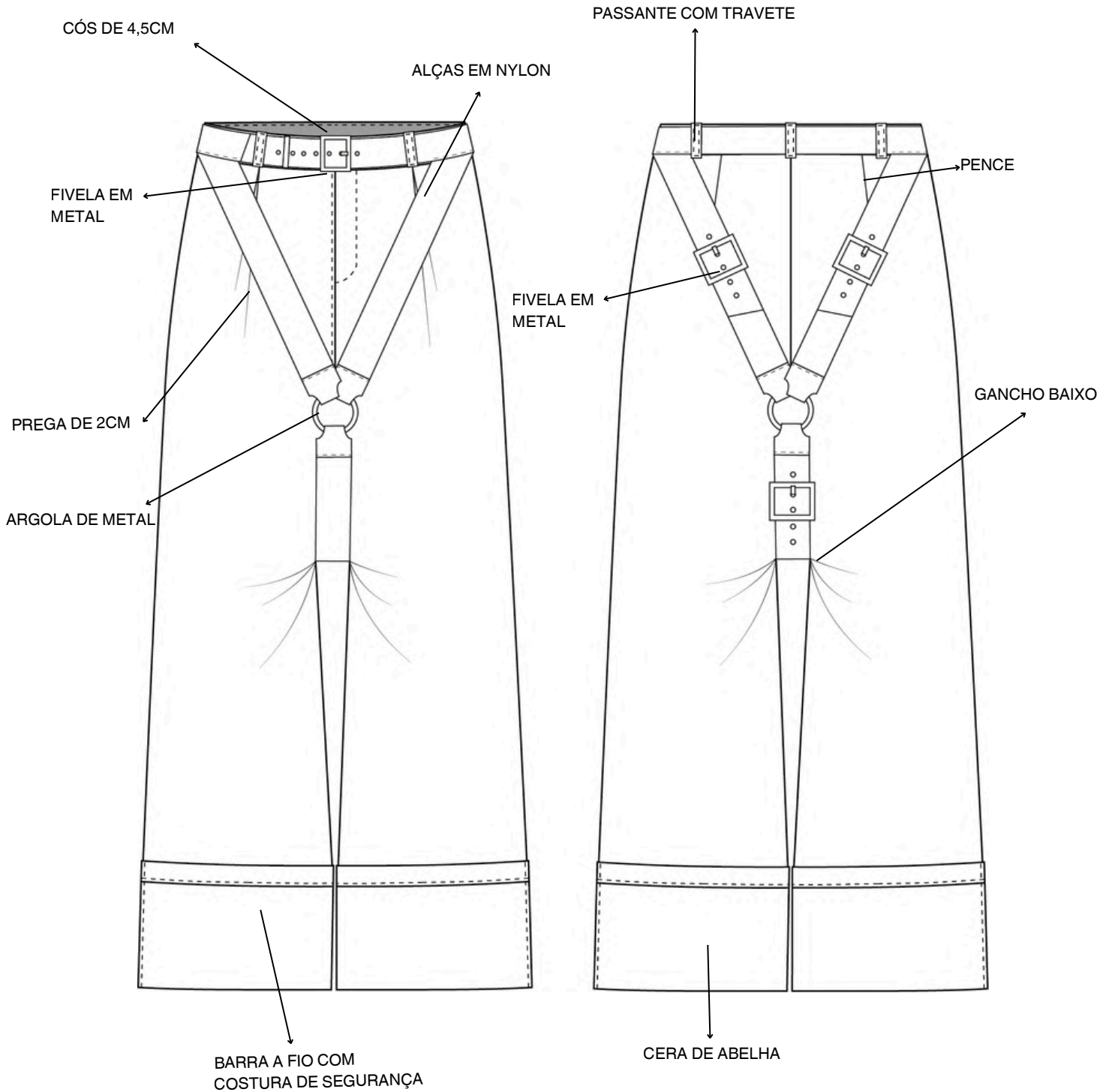
ESTILISTA: MINOR THREAT

PRODUTO: CALÇA WIDE EM LÃ FRIA

TECIDO 1: LÃ
COMPOSIÇÃO: 100% LÃ
GRAMATURA: 220GR/M²
LARGURA: 1.50M
FORRO DO BOLSO:
COMPOSIÇÃO: 100% ALGODÃO
GRAMATURA: 185GR/M²
LARGURA: 1.30M

AVIAMENTOS:
ARGOLA FIVELA
QUANTIDADE: 2 QUANTIDADE: 4
MATERIAL: METAL MATERIAL: METAL

ESTRUTURA: -
FECHAMENTO: ABOTOAMENTO
MODELAGEM: ESTUDO REALIZADO



ACABAMENTOS: BARRA À FIO COM COSTURA DE SEGURANÇA
APLICAÇÃO EM CERA DE ABELHA NA BARRA DA CALÇA